

Waidzeit

AUSTRIA



UHREN,
BRILLEN UND
ACCESSOIRES

22/23

WATCHES,
EYEWEAR AND
ACCESSORIES

INHALTSVERZEICHNIS

INDEX

WAIDZEIT HOLZUHREN / WAIDZEIT WOODEN WATCHES

Rum Uhren / Rum watches	10 – 11
Gin Uhren / Gin watches	12 – 13
Whisky Uhren / Whisky watches	14 – 17
Weinprinzessin Uhren / Wine princess watches	18 – 19
Winelover Uhren / Winelover watches	20 – 21
Barrique Alpin Uhren / Barrique alpin watches	22 – 23
Grüner Panther & Co / Green panther & co	24 – 25
Grapevine Uhren / Grapevine watches	26 – 27
Bier Uhren / Beer watches	28 – 29
Barista Uhren / Barista watches	32 – 33
Mystic Uhren / Mystic watches	34 – 35
Automatik Uhren / Automatic watches	36 – 37
Solar Uhren / Solar watches	38 – 39
Valerie & Premium Uhren / Valerie & premium watches	40 – 41
Alpin Uhren / Alpin watches	42 – 43
Zirben Uhren / Arolla pine watches	44 – 45
Sissy Damenuhren / Sissy women's watches	46 – 47
Maximilian Herrenuhren / Maximilian men's watches	48 – 49
Lederbänder & Lodenbänder / Leather & loden straps	52 – 53
Smart Watch Uhrenbänder / Smart watch bracelets	54 – 55
Taschenuhren / Pocket watches	58 – 61
Wanduhren & Stiluhren / Wall & style clocks	64 – 67

WAIDZEIT SCHMUCK / WAIDZEIT JEWELLERY

Elementarmbänder / Element bracelets	70 – 73
Lieblingsbaum & Lieblingstaler Colliers / Favorite tree & thaler necklaces	74 – 77
Holzohrringe / Wooden earrings	78 – 81
Barrique Schmuck / Barrique jewellery	82 – 83
Silberschmuck / Silver jewellery	84 – 89
Perlen / Beads	90 – 91

WAIDZEIT HOLZBRILLEN / WAIDZEIT EYEWEAR

Brillen aus Barriquefass / Glasses made out of barrique barrel	94 – 95
Sonnenbrillen aus Whiskypass / Sunglasses made out of whisky barrel	96 – 97
Sonnenbrillen / Sunglasses	98 – 101
Korrekturbrillen / Corrective lenses	104 – 105

LODEN ACCESSOIRES / LODEN ACCESSOIRES

Taschen & Geldbörsen / Bags & wallets	108 – 109
Unsere regionalen Partner / Our local partners	110 – 111
Pflegehinweise / Care tips	112 – 113





—

ZEIT FÜR NATUR & GENUSS

TIME FOR NATURE
AND INDULGEMENT

—

UNIKATE MIT EINZIGARTIGER GESCHICHTE

DESIGN PRODUCTS WITH A UNIQUE HISTORY

Mit Waidzeit möchten wir den Spirit und das Lebensgefühl teilen, das uns die Ennstaler Alpen – mitten im Herzen Österreichs – schenken. Hier ist der Ort, der unsere persönliche Geschichte erzählt und uns dazu inspiriert einzigartige Unikate zu designen. Es ist eine Geschichte, inspiriert von der Bergwelt, den Seen und der Schönheit der Natur. Diese fabelhafte Kulisse ist der Ausgangspunkt für unsere wunderschönen Uhren, Brillen, Schmuckstücke und Accessoires aus heimischem Holz, Marmor und Merino-Loden.

Als Familienunternehmen freuen wir uns besonders, dass unsere Designprodukte Menschen erreichen und begeistern, die Unikate aus der Natur mit Herkunft wertschätzen und diese mit Stolz und Leidenschaft tragen. Verbunden mit der Natur, verfolgen wir eine klare, nachhaltige Vision. Für die Fertigung unserer Kollektionen setzen wir demnach ganz bewusst auf die Verwendung heimischer Hölzer wie Mooreiche, Zirbe, Walnuss und Barrique-, Rum-, und Whiskyfass. Im Mittelpunkt unseres Schaffens steht ein ressourcenschonender und bewusster Umgang mit dem Werkstoff Holz. Dieser ist nicht nur en vogue, sondern auch im Sinne eines nachhaltigen, authentischen Lebens. Unser Anspruch auf höchste Qualität und regionale Wertschöpfung wird durch die hervorragenden Kooperationen mit unseren regionalen Lieferanten und Manufakturen erfüllt.

Um aus den Uhren persönliche Lieblingsstücke zu machen, bieten wir unseren Kunden und Partnern individuelle Gravuren an.

Auf der Suche nach Innovationen und der Möglichkeit einen noch nachhaltigeren Mehrwert für unsere Umwelt zu leisten, stehen unsere Waidzeit Uhren mit Solarziffernblatt im Fokus unserer Weiterentwicklungen. Unsere Solar- und Automatikuhren sind die beste Antwort auf batteriebetriebene Quarzuhren. Sie verbinden elegantes und zeitgeistiges Design mit Funktionalität und bereiten definitiv große Freude.

Unverwechselbarkeit, Genuss, Achtsamkeit und Naturverbundenheit – für all das stehen wir von Waidzeit.

Waidzeit – Lifestyle aus der Natur.

With Waidzeit we want to share the spirit and the lifestyle of the Styrian Alps - in the heart of Austria. Here is the place where we tell our unique story. A story inspired by the by the mountains, the lakes and the beauty of nature. This is where our extraordinary watches, eyewear, jewelry and accessories made of wood, marble and merino loden are created.

As a family business, we are more than happy that our design products reach and inspire people who value unique natural masterpieces with a special history.

Connected to nature, we follow a clear, sustainable vision. What makes our design products unique is that we use local woods such as bog oak, arolla pine, walnut or wine and whisky barrels for the production of Waidzeit accessoires. This gives us the opportunity to follow a resource efficient and conscious wpath in the sense of an authentic and sustainable way of life. Our demand for high quality and regional added value is fulfilled by the excellent cooperation with our regional suppliers and manufacturers.

In order to turn watches into personal mementos, we offer our customers and partners individual engravings.

In search for innovations and the possibility to contribute to a sustainable added value we focus on the development of solar and automatic watches. This is the sustainable answer to battery operated watches. They combine elegant and contemporary design with functionality and are a great deal of pleasure.

Individuality and pleasure, mindfulness and connection to nature – that is what we at Waidzeit stand for.

Waidzeit – A lifestyle at one with nature



HOLZ AUS DEN MOOREN – TRES CHIC

WOOD FROM THE MOORS – TRES CHIC

Unsere chice und gleichzeitig elegante „Mystic“ Uhren- und Schmuckkollektion aus Fundstücken der Mooreiche, überzeugen durch einen ganz speziellen Holzcharakter. Einer Holzart, die die Geschichte unserer Natur wie kein anderes Holz zu erzählen vermag.

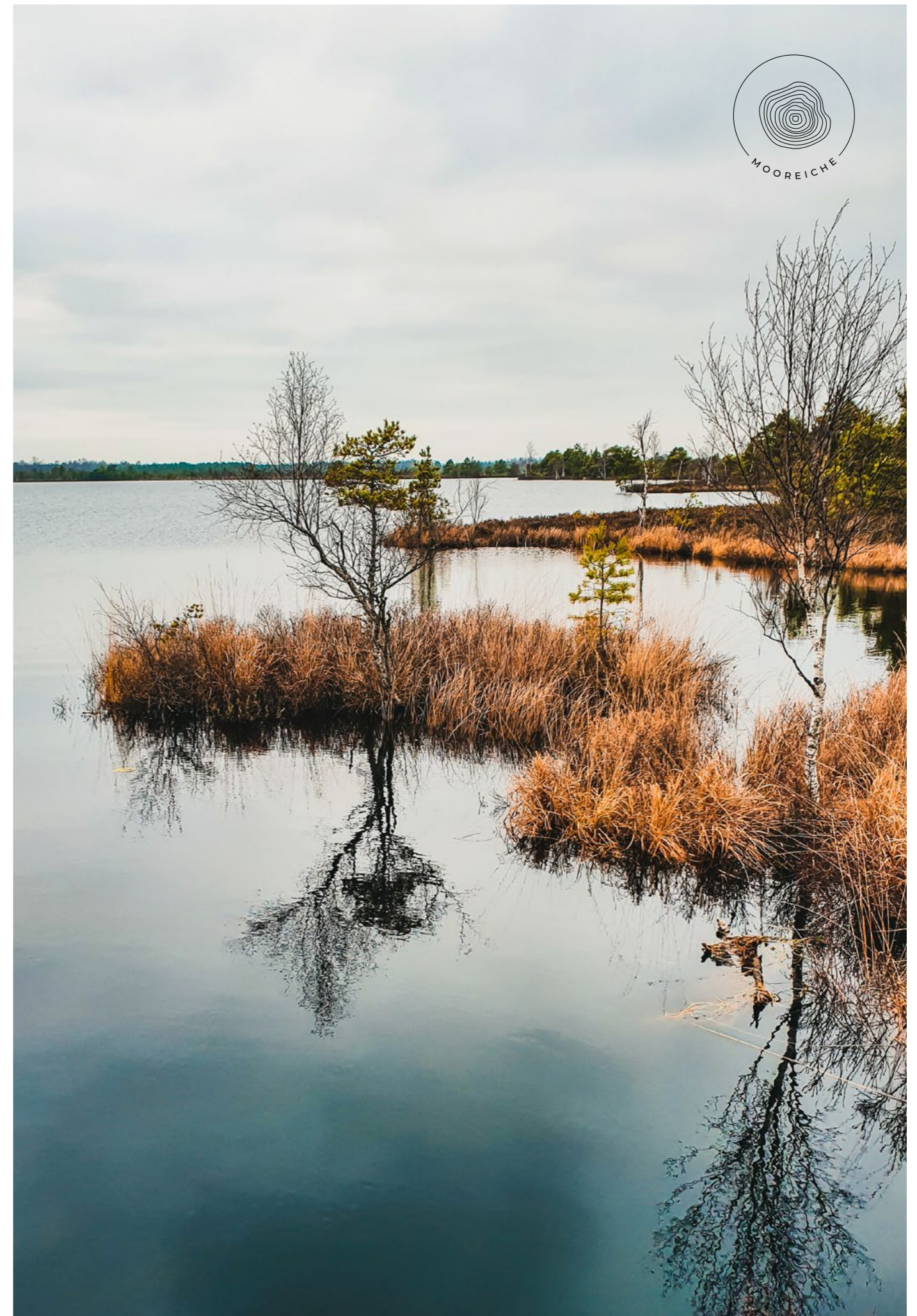
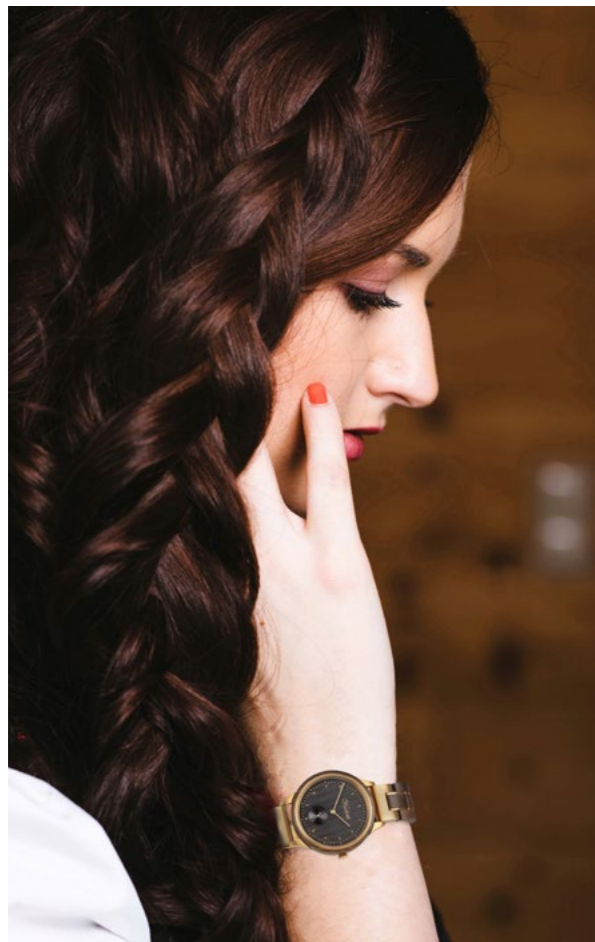
Über tausende von Jahren in den heimischen Mooren beinahe in Vergessenheit geraten, entwickelte das ursprüngliche Eichenholz dank der Reaktion von Eisengerbstoffen im Stamminnen eine ganz besondere Farbe und Härte. Durch die Trockenlegung der Moore wieder in Erinnerung gerufen, verhelfen wir diesem großartigen Stück Geschichte zu neuem Leben.

Natural upcycling at its best!

Our chic and at the same time elegant "Mystic" watch and jewelry collection made of found pieces of bog oak, convince with a very special wood character. A type of wood that is able to tell the story of our nature like no other wood.

Almost forgotten over thousands of years in the local moors, the original oak wood developed a very special color and hardness thanks to the reaction of iron tannins inside the trunk. Through the By draining the moors, we are bringing this great piece of history back to life.

Natural upcycling at its best!



BARRIQUE EN VOGUE

BARRIQUE EN VOGUE

Natürliche Eleganz, Nachhaltigkeit und der Sinn für Schönes zeichnen unsere „Barrique“ Linie aus. Mit der Vision und Leidenschaft für die Liebe zum Wein und zu schönem Design entstehen aus altehrwürdigen Weinfässern edle Uhren, Brillen und Schmuckstücke.

Die Geschichte unserer Eichenfässer beginnt bei den Weingütern in Frankreich, wo über mehrere Jahrzehnte hinweg der Wein in Barriquefässern reifte. Nun, da die Zeit der Weinreife hinter Ihnen liegt, wurden die Fässer als innovatives Naturmaterial durch Upcycling zu atemberaubend schönen Armbanduhren, Sonnenbrillen und Schmuckstücken. Die sorgfältige Auswahl sowie unser einzigartiges Fertigungsverfahren ermöglicht Weinliebhabern zeitgeistiges und nachhaltiges Design zu tragen.

Inspiziert von Genuss und Lebenslust haben wir unsere Kollektionen um anspruchsvolle Genusslinien erweitert und so verwenden wir neben Weinauch Whisky-, Rum- und Bierfass. Dieses Upcycling verleiht unseren Uhren, Schmuckstücken und Brillen eine einzigartig abenteuerliche Geschichte.

Natural elegance, sustainability and a sense of beauty characterize our "Barrique" line. With the vision and passion for the love of wine and beautiful design, noble watches, glasses and jewelry are created from time-honored wine barrels pieces of jewelry.

The story of our oak barrels begins at wineries in France, where wine was aged in barrique barrels for several decades. Now that the time of wine aging is behind you, the barrels became stunningly beautiful wristwatches, sunglasses and jewelry pieces through upcycling as an innovative natural material. The careful selection as well as our unique manufacturing process allows wine lovers to wear contemporary and sustainable design.

Inspired by pleasure and joie de vivre, we have added sophisticated pleasure lines to our collections, using whiskey, rum and beer barrels in addition to wine barrels. This upcycling gives our watches, jewelry and eyewear a uniquely adventurous story.



HOLZ AUS RUMFASS

Unserer Vorliebe für Geschichten, der Zeit und deren Vermessung wird mit Holz aus alten Rumfässern ein neues Kapitel hinzugefügt. Die langjährige Lagerung der wertvollen Rumsorten in den altherwürdigen Eichholzfässern hat eine symbiotische Wirkung und veredelt sowohl den Tropfen als auch das von uns verwendete Holz. Wie der Rum präsentiert sich, unser speziell verarbeitetes Holz charakterstark und individuell. Der markante Stil des edlen Rums prägt unsere Rumuhren-Kollektion für Damen und Herren und lässt aus geschichtsträchtigen Rumfässern wunderschöne Uhren entstehen.



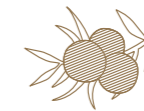
HOLZ AUS WHISKYFASS

Kaum ein Holzfass kann eine Geschichte wie diese erzählen. Vormalig wurden die Eichenfässer für die Lagerung weltbekannter Whiskysorten verwendet und bereiten mit ihrem unverwechselbaren Eigengeschmack vielen Whiskyliebhabern große Freude. Diese Freude lassen wir durch eine aufwendige Verarbeitung zu individuellen Armbanduhren und Sonnenbrillen noch einmal aufleben. Das Ergebnis sind exklusive Zeitmesser und Augengläser mit einzigartiger Maserung und Struktur.



HOLZ AUS WEINFASS

Nachdem in unseren Barrique-Weinfässern edle französische Weine angebaut wurden, ist nun die Zeit reif, die Geschichte dieser Fässer weiterzuschreiben. Wir verarbeiten die wunderschönen Eichenholzfässer zu exklusiven Holzuhren, Schmuckstücken und Brillen. Durch die individuelle ist jedes Stück einzigartig.



HOLZ AUS WACHOLDER

Mit seinem unverwechselbaren Aroma, seiner Vielseitigkeit und seinem einzigartigen Charakter erleben wir mit Gin unvergessliche Momente, welche im Zeichen von Genuss und Geselligkeit stehen. Dieses Lebensgefühl und die Charakteristik findet sich im Ziffernblatt unserer exklusiven Gin Armbanduhr durch die aufwendige Einarbeitung von Wacholderholz und einem eleganten Farbkonzept wieder. Vom Wacholderstrauch direkt aufs Handgelenk – „Gin to go“!



HOLZ AUS BIERFASS

Entsprechend unserem Credo, aus Leidenschaft und natürlichen Werkstoffen nachhaltige Designprodukte zu formen, haben wir einen Zeitmesser entworfen, der die Liebe zum Bier in jeder Sekunde lebt. Verarbeitet wird dazu – wie könnte es anders sein – deutsches Bierfassholz, das vormalig zur Lagerung von Bier verwendet wurde. Prost!

—
Waidzeit

BARRIQUE UHREN

BARRIQUE WATCHES
—





RUM



RUMUHR DAMEN
mit Holzband
RU03W / 199 €



RUMUHR HERREN
Chronograph mit Holzband
RU01W / 269 €



HARMONIERT
GUT MIT:

Mehr
dazu auf
Seite 69

ELEMENTARMBAND
RUMFASS BLAU
EL_U03 / 79 €

CODE CODE	MODELL MODEL	HOLZART WOODYTYPE	GEHÄUSE CASE	ZIFFERNBLATT DIAL	UHRBAND WATCH BAND	UHRWERK MOVEMENTS
RU03W	Rumuhr Damen mit Holzband	Rumfass rum barrel	Innengehäuse aus Edelstahl in Holzfassung, Gehäuseboden aus Edelstahl (36 mm) stainless steel inner case embedded in wooden case, case back made out of stainless steel (36 mm)	Echtholzziffernblatt mit kleiner Sekunde genuine wood dial with minor second watch hand	Holzband mit Edelstahlelementen (16 mm) wooden watch band with stainless steel elements (16 mm)	Miyota Uhrwerk 1L45 Miyota movement 1L45
RU01W	Rumuhr Herren Chronograph mit Holzband		Innengehäuse aus Edelstahl in Holzfassung, Gehäuseboden aus Edelstahl (43 mm) stainless steel inner case embedded in wooden case, case back made out of stainless steel (43 mm)	Echtholzziffernblatt mit Datumsanzeige und Stoppfunktion genuine wood dial with date display and stop function.	Holzband mit Edelstahlelementen (20 mm) wooden watch band with stainless steel elements (20 mm)	Miyota Uhrwerk OS10 Miyota movement OS10

① Ersatzarmbänder für alle Modelle erhältlich. Additional watch bands for all watches available.



GIN



GIN WHITE ICE DAMEN
mit Holzband
G103W / 199 €



GIN WHITE ICE
mit Holzband
G101W / 249 €



GIN WHITE CUCUMBER
mit Holzband
GC01W / 249 €



GIN BLACK BERRY DAMEN
mit Holzband
GT03W / 199 €



GIN BLACK BERRY
mit Holzband
GT01W / 249 €



GIN BLACK GOLD
mit Holzband
GZ01W / 249 €

CODE CODE	MODELL MODEL	HOLZART WOOD TYPE	GEHÄUSE CASE	ZIFFERBLATT DIAL	UHRBAND WATCH BAND	UHRWERK MOVEMENTS
G103W	Gin White Ice Damen mit Holzband	Wacholderholz / Barrique Eiche juniper / barrique oak barrel	Edelstahlgehäuse mit Holzfassung (41 mm)	Ziffernblatt aus Wacholder- holz mit kleiner Sekunde	Holzband mit Edelstahl- elementen (16 mm)	Miyota Uhrwerk 1L45
GT03W	Gin Black Berry Damen mit Holzband		stainless steel inner case with wooden frame (41 mm)	black dial made out of juniper with minor second	wooden strap with stainless steel elements (16 mm)	Miyota movement 1L45
GC01W	Gin Cucumber Herren Chronograph mit Holzband		Edelstahlgehäuse mit Holzfassung (43 mm)	Ziffernblatt aus Wacholder- holz mit Datumsanzeige und Stoppfunktion	Holzband mit Edelstahl- elementen (20 mm)	Miyota Uhrwerk OS10
G101W	Gin White Ice Herren Chronograph mit Holzband		stainless steel inner case with wooden frame (43 mm)	juniper wood dial with date display and stop function	wooden strap with stainless steel elements (20 mm)	Miyota movement OS10
GT01W	Gin Black Berry Herren Chronograph mit Holzband					
GZ01W	Gin Black Gold Herren Chronograph mit Holzband					

① Ersatzarmbänder für alle Modelle erhältlich. Additional watch bands for all watches available.



WHISKY



NEUES
MODELL



WHISKY BLACK MESH
UT01M / 189 €



WHISKY BLACK HOLZIG
UT01W / 199 €



OLDTIMER
OT01W / 229 €



WHISKY SCOTTS HIGHLAND
WH01W / 289 €



WHISKY BOURBON
WB01W / 369 €

CODE CODE	MODELL MODEL	HOLZART WOOD TYPE	GEHÄUSE CASE	ZIFFERNBLATT DIAL	UHRBAND WATCH BAND	UHRWERK MOVEMENTS
UT01M Herrenmodell	Whisky Black mit Meshband	Whiskyfass / Barrique Eiche barrique whisky barrel / oak	Edelstahlgehäuse mit Holzfassung (41 mm) stainless steel inner case embedded in wooden case (41 mm)	Schwarzes Ziffernblatt mit weißen Zahlen black dial with white numbers	Mesharmband (20 mm) mesh watch band (20 mm)	Miyota Uhrwerk 2035 Miyota movement 2035
UT01W Herrenmodell	Whisky Black mit Holzband				Holzband mit Edelstahl- elementen (20 mm) wooden watch band with stainless steel elements (20 mm)	
OT01W	Oldtimer				Schwarzes Ziffernblatt mit kupfer- farbenen arabischen Zahlen black dial with copper colored arabic numbers	
WH01W Herrenmodell	Whisky Scotts Highland Chronograph		Edelstahlgehäuse mit Holzfassung stainless steel inner case embedded in wooden case	Schwarzes Ziffernblatt mit Da- tumsanzeige und Stoppfunktion silver colored dial with date dis- play and stopp function	Holzband mit Edelstahl- elementen (22 mm) wooden watch band with stainless steel chain (22 mm)	Miyota Uhrwerk JS25 Miyota movement JS25
WB01W Herrenmodell	Whisky Bourbon Automatik		WH01: 44 mm WB01: 44 mm	Schwarzes Ziffernblatt mit Sicht- fenster black dial with viewing window		Japanisches Automatik- uhrwerk NH38 Japanese automatic movement

① Ersatzarmbänder für alle Modelle erhältlich. Additional watch bands for all watches available.



WHISKY



WHISKY JANE
WY03W / 199 €



WHISKY JAMES
WY01W / 259 €



WHISKY SWISS
MOUNTAIN SILVER
SE01W / 349 €



WHISKY SWISS
MOUNTAIN NAVY
SB01W / 299 €

NEUES
MODELL

CODE CODE	MODELL MODEL	HOLZART WOOD TYPE	GEHÄUSE CASE	ZIFFERNBLATT DIAL	UHRBAND WATCH BAND	UHRWERK MOVEMENTS
WY03W Damenmodell	Whisky Jane	Whiskyfass / Barrique Eiche barrique whisky barrel / oak	Edelstahl- gehäuse mit Holz- fassung stainless steel case with wooden inlays	Blaues Perlmutterzifferblatt mit silberfarbenen Zahlen und Kristallsteinen blue nacre dial with silver colored numbers and crystals	Holzband mit Edel- stahlelementen wooden watch band with stainless steel elements	Miyota Uhrwerk GL20 Miyota movement GL20
WY01W Herrenmodell	Whisky James		WY03: 35 mm WG01: 43 mm	Dunkelblaues (WY01) bzw. metallfarbenes (WG01) Zifferblatt mit kleiner Sekunde und Datumsanzeige dark blue (WY01) or metallic (WG01) dial with minor second and date function		WY03: 16 mm WG01: 20 mm WY01: 20 mm SE01: 20 mm
SE01W Herrenmodell	Whisky Swiss Mountain Silver		SE01: 43 mm SE02: 43 mm	Silbernes (SE01) bzw. dunkelblaues (SE02, SB01) Zifferblatt mit Datumsanzeige und Stoppfunktion silver (SE01) or dark blue (SE02, SB01)	SE02: 20 mm SB01: 20 mm	Schweizer Uhrwerk Ronda 3540 Swiss movement Ronda 3540
SE02W Herrenmodell	Whisky Swiss Mountain Blue		SE02: 43 mm SB01: 43 mm	colored dial with date display and stop function		
SB01W Herrenmodell	Whisky Swiss Mountain Navy					

① Ersatzarmbänder für alle Modelle erhältlich. Additional watch bands for all watches available.



WEINPRINZESSIN



WEINPRINZESSIN
BLANC
YA03W / 199 €



WEINPRINZESSIN
CHAMPAGNÉ
YC03W / 199 €



WEINPRINZESSIN
ROSÉ
YR03W / 199 €



WEINPRINZESSIN
NOIR
YN03W / 199 €



HARMONIERT
GUT MIT:

Mehr
dazu auf
Seite 79

BAROCK OHRSTECKER
Mooreiche Gold
O08M / 69 €

CODE CODE	MODELL MODEL	HOLZART WOOD TYPE	GEHÄUSE CASE	ZIFFERNBLATT DIAL	UHRBAND WATCH BAND	UHRWERK MOVEMENTS
YA03W Damenmodell	Weinprinzessin Blanc	Barrique Weinfass / Eiche barrique wine barrel / oak	Innengehäuse aus Edelstahl in Holzfassung (35 mm)	Weißes Perlmutterziffernblatt mit silberfarbenen Zahlen und Kristallsteinen white nacre dial with silver colored numbers and crystals	Holzband mit Edelstahlele- menten (16 mm)	Miyota Uhrwerk GL20 Miyota movement GL20
YC03W Damenmodell	Weinprinzessin Champagné		stainless steel inner case embedded in wooden case (35 mm)	Weißes Perlmutterziffernblatt mit goldfarbenen Zahlen und Kristallsteinen white nacre dial with golden colored numbers and crystals		
YR03W Damenmodell	Weinprinzessin Rosé		YJ02: 43 mm	Weiß- und roséfarbenes Ziffernblatt aus Perlmutter mit Kristallsteinen rose colored nacre dial with rose colored numbers and cystals	wooden watch band with stainless steel elements (16 mm)	YJ02: Miyota Uhrwerk OT45
YN03W Damenmodell	Weinprinzessin Noir				Schwarzes Ziffernblatt mit goldenen, römischen Zahlen black dial golden numbers and golden watch hands	YJ02: 20 mm

① Ersatzarmbänder für alle Modelle erhältlich. Additional watch bands for all watches available.



WINELOVER



SÉMILLION
YM03W / 189 €



RESERVÉ
YR01W / 269 €



MERLOT
YE02W / 199 €



SAUVIGNON BLANC
YN02W / 199 €



CHARDONNAY
YG02W / 199 €



RIESLING
YK02W / 209 €

CODE CODE	MODELL MODEL	HOLZART WOOD TYPE	GEHÄUSE CASE	ZIFFERBLATT DIAL	UHRBAND WATCH BAND	UHRWERK MOVEMENTS
YM03W Damenmodell	Sémillion	Barrique Weinfass / Eiche barrique wine barrel / oak	Holzgehäuse mit Holz- boden (34 mm) wooden case and wooden case back (34 mm)	Grünes Jadedial mit goldenen Zahlen green jade dial with gold numbers	Holzband mit Edel- stahlelementen (18 mm) wooden watch band with stainless steel elements (18 mm)	Miyota Uhrwerk 2035 Miyota movement 2035
YR01W Herrenmodell	Reservé		Innengehäuse aus Edelstahl gefasst in Holzgehäuse (45 mm) stainless steel inner case embedded in wooden case (45 mm)	Weißes Echtholz-Zifferblatt mit fluoreszierendem Stunden- und Minutenzeiger, Datumsanzeige und Stoppfunktion white genuine wood dial with illuminating watch hands, date display and stop function	Holzband mit Edel- stahlelementen (22 mm) wooden watch band with stainless steel elements (22 mm)	Miyota Uhrwerk JS25 Miyota movement JS25
YE02W Herrenmodell	Merlot	Holzgehäuse mit Holzboden (42 mm) wooden case and wooden case back (42 mm)	Holzgehäuse mit Holzboden (42 mm) wooden case and wooden case back (42 mm)	Dunkelblau mit Datumsanzeige und kl. Sekunde dark blue, with date display and minor second	Holzband mit Edel- stahlelementen (20 mm) wooden watch band with stainless steel elements (20 mm)	Miyota Uhr- werk OT45 Miyota movement OT45
YN02W Herrenmodell	Sauvignon Blanc			Weiß mit Datumsanzeige und kl. Sekunde white with date display and minor second		
YG02W Herrenmodell	Chardonnay			Metallfarben mit Datums-anzeige und kl. Sekunde metallic with date display and minor second		
YK02W Herrenmodell	Riesling			Schiefer-Silber mit Datumsanzeige und kl. Sekunde slate stone with date display and minor second		

① Ersatzarmbänder für alle Modelle erhältlich. Additional watch bands for all watches available.

BARRIQUE ALPIN



BARRIQUE ALPIN
DAMEN weiß
AWS_18LOSG / 139 €



BARRIQUE ALPIN
DAMEN weiß
AWS_18LOBL / 139 €



BARRIQUE ALPIN
DAMEN weiß
AWS_18LOPI / 139 €



BARRIQUE ALPIN
HERREN weiß
AWW02_20LOSG / 159 €



BARRIQUE ALPIN
HERREN anthrazit
AWB02_20LOWB / 159 €



BARRIQUE ALPIN
HERREN weiß
AWW02_20REBO / 159 €



BARRIQUE ALPIN
HERREN anthrazit
AWB02_20RESF / 159 €



CODE CODE	MODELL MODÈLE	HOLZART TYPE DE BOIS	GEHÄUSE BOÎTIER	ZIFFERNBLATT CADRAN	UHRBAND BRACELET	UHRWERK MOUVEMENT
AWS_18LOSG Damenmodell	Barrique Alpin Damen weiß	Barrique Eiche barrique oak	Holzgehäuse und Holzge- häuseboden (37 mm) wooden case and wooden case back (37 mm)	Weißes Ziffernblatt mit silbernen Zahlen white dial with silver numbers	Zweiteiliges Loden Uhrenband (18 mm) two-part loden strap (18 mm)	Miyota Uhrwerk 2035 Miyota movement 2035
AWS_18LOBL Damenmodell						
AWS_18LOPI Damenmodell						
AWW02_20LOSG Herrenmodell	Barrique Alpin Herren weiß	Holzgehäuse und Holzge- häuseboden (42 mm) wooden case and wooden case back (42 mm)	Holzgehäuse und Holzge- häuseboden (42 mm) wooden case and wooden case back (42 mm)	Weißes Ziffernblatt mit kleiner Sekunde und Datumsanzeige white dial with minor second and date display	Zweiteiliges Uhrenband (20 mm) two-part strap (20 mm)	Miyota Uhrwerk OT45 Miyota movement OT45
AWB02_20LOWB Herrenmodell	Barrique Alpin Herren anthrazit			Anthrazitfarbenes Ziffernblatt mit kleiner Sekunde und Datumsanzeige anthracite-colored dial with minor second and date display		
AWW02_20REBO Herrenmodell	Barrique Alpin Herren weiß					
AWB02_20RESF Herrenmodell	Barrique Alpin Herren anthrazit					

① Ersatzarmbänder für alle Modelle erhältlich. Des bracelets de montre supplémentaires sont disponibles pour toutes les montres.

GRÜNER PANTHER & CO



GRÜNER PANTHER
DAMEN moosgrün
SK03_16LOMS / 199 €



GRÜNER PANTHER
HERREN moosgrün
SK02_20LOMS / 199 €



GRÜNER PANTHER
DAMEN
SK03W / 199 €



GRÜNER PANTHER
HERREN
SK02W / 199 €



GRÜNER PANTHER
CHRONOGRAPH HERREN
SK01W / 289 €

CODE CODE	MODELL MODEL	HOLZART WOOD TYPE	GEHÄUSE CASE	ZIFFERNBLATT DIAL	UHRBAND WATCH BAND	UHRWERK MOVEMENTS
SK03_16LOMS SK03W Damenmodell	Grüner Panther Damen mit Holzband bzw. Lodenband	Barrique Weinfass / Eiche barrique	Innengehäuse aus Edelstahl in Holzfas- sung, Gehäusebo- denaus Edelstahl	Sölker Marmor Ziffernblatt mit grünem Sekundenzeiger dial with Styrian marble and green second watch hand	Holzband mit Edel- stahlelementen bzw. Lodenband wooden watch band with stainless steel attachment resp. loden watch band	Miyota Uhrwerk 2035 Miyota movement 2035
SK02_20LOMS SK02W Herrenmodell	Grüner Panther Herren mit Holzband bzw. Lodenband	wine barrel / oak	stainless steel inner case embedded in wooden case, case back made out of stainless steel	Sölker Marmor Ziffernblatt mit Datumsanzeige und grünem Sekundenzeiger dial with Styrian marble, date display and green second watch hand	SK03: 16 mm SK02: 20 mm SK01: 22 mm	Miyota Uhrwerk 2115 Miyota movement 2115
SK01W Herrenmodell			SK03: 36 mm SK02: 42 mm SK01: 45 mm	Sölker Marmor Ziffernblatt mit Datumsanzeige und Stoppfunktion dial with Styrian marble, date display and stop function		Miyota Uhrwerk JS25 Miyota movement JS25

① Ersatzarmbänder für alle Modelle erhältlich. Additional watch bands for all watches available.





GRAPEVINE



GRAPEVINE DAMEN
mit Holzband
UW03W / 159 €



GRAPEVINE DAMEN
mit Meshband
UW03M / 149 €



GRAPEVINE DAMEN
mit Lederband
UW03_14LETG / 149 €



GRAPEVINE HERREN
mit Holzband
UW01W / 159 €



GRAPEVINE HERREN
mit Meshband
UW01M / 149 €



GRAPEVINE HERREN
mit Lederband
UW01_20LETG / 149 €

CODE CODE	MODELL MODEL	HOLZART WOOD TYPE	GEHÄUSE CASE	ZIFFERNBLATT DIAL	UHRBAND WATCH BAND	UHRWERK MOVEMENTS
UW03W Damenmodell	Grapevine Damen	Barrique Weinfass / Eiche barrique wine barrel / oak	Innengehäuse aus Edelstahl in Holzfassung (30 mm)	Weißes Ziffernblatt mit silberfarbenen Indizes white dial with silver colored indices	Holz- und Edelstahllarmband (14 mm) wood and stainless steel watch band (14 mm)	Miyota Uhrwerk 2035 Miyota movement 2035
UW03M Damenmodell			stainless steel inner case embedded in wooden case (30 mm)		Mesharmband (14 mm) mesh watch band (14 mm)	
UW03_14LETG Damenmodell			leather watch band (14 mm)			
UW01W Herrenmodell	Grapevine Herren		Innengehäuse aus Edelstahl in Holzfassung (41 mm)		Holz- und Edelstahllarmband (20 mm) wood and stainless steel watch band (20 mm)	
UW01M Herrenmodell			stainless steel inner case embedded in wooden case (41 mm)		Mesharmband (20 mm) mesh watch band (20 mm)	
UW01_20LETG Herrenmodell			leather watch band (20 mm)			

① Ersatzarmbänder für alle Modelle erhältlich. Additional watch bands for all watches available.





BIER



BIERZEIT DAMEN
mit Holzband
BZ03 / 189 €



BIERZEIT HERREN
mit Holzband
BZ01 / 189 €



BIERZEIT HERREN
mit Holzband
BG01 / 289 €

CODE CODE	MODELL MODEL	HOLZART WOOD TYPE	GEHÄUSE CASE	ZIFFERNBLATT DIAL	UHRBAND WATCH BAND	UHRWERK MOVEMENTS
BZ03 Damenmodell	Bierzeit Damen	Craftbier Fass craft beer barrel	Innengehäuse aus Edelstahl in Holzfas- sung, Gehäuse- boden aus Edelstahl stainless steel inner case embedded in wooden case, case back made out of stainless steel	Weißes Ziffernblatt und gelbem Sekundenzeiger white dial with yellow second watch hand	Holzband mit Edel- stahlelementen wooden strap with stainless steel ele- ments	Miyota Uhrwerk 2035 Miyota movement 2035
BZ01 Herrenmodell	Bierzeit Herren		BZ03: 36 mm BZ01: 42 mm BG01: 45 mm	Weißes Ziffernblatt mit Datumsan- zeige und gelbem Sekundenzeiger white dial with date display and yellow second watch hand	BZ03: 16 mm BZ01: 20 mm BG01: 22 mm	Miyota Uhrwerk 2115 Miyota movement 2115
BG01 Herrenmodell	Bieruhr silber			Ziffernblatt mit Sölker Marmor, Datumsanzeige und 2-Zonen- Zeitanzeige dial with Styrian marble and 2 time zones, date display		Miyota Uhrwerk JP11 Miyota movement JP11

① Ersatzarmbänder für alle Modelle erhältlich. Additional watch bands for all watches available.

—
Waidzeit

ARMBAND UHREN

W A I D Z E I T W R I S T W A T C H E S





BARISTA NEUE KOLLEKTION



BARISTA BIANCO
mit Holzband
CB01W / 289 €



BARISTA ORO
mit Holzband
CO01W / 289 €



BARISTA ROSSO
mit Holzband
CR01W / 289 €



BARISTA CAPPUCCINO
mit anthrazitem Lederband
CM01_20LEAG / 249 €



BARISTA ESPRESSO
mit mokka Lederband
CE01_20LEMK / 249 €



BARISTA ORO
mit anthrazitem Lederband
CO01_20LEAG / 249 €

CODE CODE	MODELL MODEL	HOLZART WOOD TYPE	GEHÄUSE CASE	ZIFFERBLATT DIAL	UHRBAND WATCH BAND	UHRWERK MOVEMENTS
CB01W Herrenmodell	Barista Bianco mit Barrique Holzband	Barrique Wein- fass/Eiche barrique wine barrel/oak	Innengehäuse aus Edelstahl in Holzfassung, Gehäuseboden aus Edelstahl (42 mm) stainless steel in- ner case embed- ded in wooden case, case back made out of stainless steel (42 mm)	Weißes Ziffernblatt mit Datumsanzeige und Stoppfunktion white dial with date display and stop function	Holzband (20 mm) wooden watch band (20 mm)	Miyota Uhrwerk OS10 Miyota movement OS10
CM01_20LEAG Herrenmodell	Barista Cappuccino mit anthrazitfarbenem Lederband	Mooreiche bog oak			Lederband (20 mm) leather watch band (20 mm)	
CE01W Herrenmodell	Barista Espresso mit Holzband			Schwarzes Ziffernblatt mit Datumsanzeige und Stoppfunktion black dial with date display and stop function	Holzband (20 mm) wooden watch band (20 mm)	
CE01_20LEMK Herrenmodell	Barista Espresso mit mokkafarbenem Lederband				Lederband (20 mm) leather watch band (20 mm)	
CO01W Herrenmodell	Barista Oro mit Holzband				Holzband (20 mm) wooden watch band (20 mm)	
CO01_20LEAG Herrenmodell	Barista Oro mit anthrazitfarbenem Lederband				Lederband (20 mm) leather watch band (20 mm)	
CR01W Herrenmodell	Barista Rosso mit Holzband				Holzband (20 mm) wooden watch band (20 mm)	
CR01_20LEFR Herrenmodell	Barista Rosso mit feuerrotem Lederband				Lederband (20 mm) leather watch band (20 mm)	

① Ersatzarmbänder für alle Modelle erhältlich. Additional watch bands for all watches available.



MYSTIC



MYSTIC GOLD DAMEN
mit Holzband
EG03W / 229 €



MYSTIC GOLD HERREN
mit Holzband
EG02W / 229 €



MYSTIC BLACK HERREN
mit Lederband
EB02_18LESZ / 199 €



MYSTIC BLACK HERREN
mit Holzband
EB02W / 229 €



MYSTIC WHITE HERREN
mit Holzband
EW02W / 229 €

CODE CODE	MODELL MODEL	HOLZART WOOD TYPE	GEHÄUSE CASE	ZIFFERNBLATT DIAL	UHRBAND WATCH BAND	UHRWERK MOVEMENTS	
EG03W Damenmodell	Mystic Gold Damen	Mooreiche bog oak	Innengehäuse aus Edelstahl in Holzfas- sung, Gehäuseboden aus Edelstahl stainless steel inner case embedded in wooden case, case back made out of stainless steel	Echtholz-Ziffernblatt mit kleiner Sekunde genuine wood dial with minor second watch hand	Holzband mit Edelstahlelementen wooden strap with stainless steel elements	Miyota Uhrwerk 1L45 Miyota movement 1L45	
EG02W Herrenmodell	Mystic Gold Herren						
EB02W Herrenmodell	Mystic Black Herren mit Holzband						
EB02_18LESZ Herrenmodell	Mystic Black Herren mit Lederband				Lederband (18 mm) leather strap (18 mm)		
EW02W Herrenmodell	Mystic White Herren mit Holzband				EG02: 36 mm EG02: 42 mm EB02: 42 mm EW02: 42 mm		Holzband mit Edelstahlelementen (18 mm) / wooden strap with stain- less steel elements (18 mm)
EW02_18LESZ Herrenmodell	Mystic White Herren mit Lederband				Lederband (18 mm) leather strap (18 mm)		

① Ersatzarmbänder für alle Modelle erhältlich. Additional watch bands for all watches available.



AUTOMATIK



MYSTIC GOLD
AUTOMATIK DAMEN
EA03W / 499 €



MYSTIC BLACK
AUTOMATIK HERREN
EA01W / 399 €



GAMSKAR
AUTOMATIK HERREN
GK01W / 329 €



LUDWIG
AUTOMATIK HERREN
LW01W / 399 €

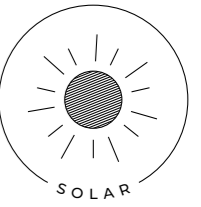
NEUES
MODELL

CODE CODE	MODELL MODEL	HOLZART WOOD TYPE	GEHÄUSE CASE	ZIFFERBLATT DIAL	UHRBAND WATCH BAND	UHRWERK MOVEMENTS
EA03W Damenmodell	Mystic Gold Automatik Damen mit Holzband	Mooreiche bog oak	Innengehäuse aus Edelstahl in Holzfassung, Sichtfenster am Gehäuseboden stainless steel inner case embedded in wooden case, case back with viewing window	Schwarzes Ziffernblatt mit Sichtfenster auf das Uhrwerk black dial with viewing window	Holzband mit Edelstahl- elementen wooden watch band with stainless steel elements	Japanisches Automatik- uhrwerk Miyota 9055 Japanese automatic movement Miyota 9055
EA01W Herrenmodell	Mystic Black Automatik Herren mit Holzband					Japanisches Automatik- Uhrwerk NH38 Japanese automatic movement NH38
GK03W Damenmodell	Gamskar Automatik Damen mit Holzband	Walnuss walnut	EA03: 36 mm GK03: 36 mm EA01: 42 mm GK01: 45 mm LW01: 45 mm	Weißes Ziffernblatt mit Sicht- fenster auf das Uhrwerk white dial with viewing window	EA03: 16 mm EA01: 20 mm GK03: 16 mm GK01: 22 mm LW01: 22 mm	Japanisches Automatik- uhrwerk Miyota 9055 Japanese automatic movement Miyota 9055
GK01W Herrenmodell	Gamskar Automatik Herren mit Holzband					Japanisches Automatik- Uhrwerk NH38 Japanese automatic movement NH38
LW01W Herrenmodell	Ludwig Automatik Herren mit Holzband					Echtholzziffernblatt mit Sichtfenster auf das Uhrwerk genuine wood dial with viewing window

① Ersatzarmbänder für alle Modelle erhältlich. Additional watch bands for all watches available.



SOLAR NEUE KOLLEKTION



SOLARUHR BARRIQUE
mit Holzband
SLB02W / 249 €



SOLARUHR MYSTIC
mit Holzband
SLE02W / 249 €



SOLARUHR BARRIQUE
mit anthrazitfarbenem Lederband
SLB02_18LEAG / 229 €



SOLARUHR MYSTIC
mit schwarzem Lederband
SLE02_18LESZ / 229 €

CODE CODE	MODELL MODEL	HOLZART WOOD TYPE	GEHÄUSE CASE	ZIFFERNBLATT DIAL	UHRBAND WATCH BAND	UHRWERK MOVEMENTS
SLB02W	Solaruhr Barrique mit Holzband	Barrique Weinfass/ Eiche	Edelstahlgehäuse mit Holzfassung (40 mm)	Ziffernblatt mit Solarrin- gen und Datumsanzeige dial with solar rings and date function	Holzband mit Edelstahl- elementen (18 mm)	Solar- uhrwerk Epson/Seiko AS32 solar movement Epson/Seiko AS32
SLB02_18LEAG	Solaruhr Barrique mit anthrazitfarbenem Lederband	barrique wine barrel/ oak	stainless steel case with wooden frame (40 mm)		Lederband (18 mm)	
SLE02W	Solaruhr Mystic mit Holzband	Mooreiche bog oak	Edelstahlgehäuse mit Holzfassung (40 mm)	Ziffernblatt mit Solarrin- gen und Datumsanzeige dial with solar rings and date function	Holzband mit Edelstahl- elementen (18 mm)	
SLE02_18LESZ	Solaruhr Mystic mit schwarzem Lederband				Lederband (18 mm)	

① Ersatzarmbänder für alle Modelle erhältlich. Additional watch bands for all watches available.



VALERIE & PREMIUM



NEUES
MODELL

VALERIE GOLD DAMEN
mit Holzband
VG03W / 199 €



NEUES
MODELL

VALERIE NOIR DAMEN
mit Holzband
VN03W / 199 €



GAMS PREMIUM
DAMEN
GA03W / 139 €



GAMS PLATZHIRSCH
HERREN
GA02W / 139 €



WEISSE WAND
CHRONOGRAPH
GW01_22LEBG / 219 €

CODE CODE	MODELL MODEL	HOLZART WOOD TYPE	GEHÄUSE CASE	ZIFFERBLATT DIAL	UHRBAND WATCH BAND	UHRWERK MOVEMENTS
VG03W VG03_11LESZ Damenmodell	Valerie Gold Damen mit Holzband bzw. Lederband	Walnuss walnut	Edelstahlgehäuse mit Holzfassung und Edelstahlboden (34 mm)	Weißes Ziffernblatt mit goldenen Indizes und Zeigern white dial with golden colored indices and watch hands	Holzband mit Edel- stahlelementen bzw. schwarzes Leder- band (11 mm)	Japanisches Miyota Uhrwerk 2025
VN03W VN03_11LESZ Damenmodell	Valerie Noir Damen mit Holzband bzw. Lederband		stainless steel case with wooden frame and stainless steel bottom (34 mm)	Schwarzes Ziffernblatt mit goldenen Indizes und Zeigern black dial with golden colored indices and watch hands	wooden watch band with stainless steel attachment resp. black leather watch band (11 mm)	Japanese Miyota move- ment 2025
GA03W Damenmodell	Gams Premium Damen		Holzgehäuse mit Holzboden wooden case and wooden case back	Echtholzziffernblatt mit Kristallsteinen genuine wood dial with crystals	Holzband wooden watch band	Japanisches Miyota Uhrwerk 2035
GA02W Herrenmodell	Gams Platzhirsch		GA03: 34 mm GA02: 43 mm	Echtholzziffernblatt mit grünem Sekundenzeiger genuine wood dial with green second watch hand	GA03: 18 mm GA02: 22 mm	Japanese Miyota move- ment 2035
GW01_22LEBG Herrenmodell	Weißer Wand Chronograph		Edelstahlgehäuse mit Holzfassung (45 mm) stainless steel case with wooden frame (45 mm)	Sölker Marmor Ziffernblatt mit Datumsanzeige und Stoppfunktion dial with Styrian marble, date display and stop function	Holzband (20 mm) wooden watch band (20 mm)	Schweizer Ronda Uhrwerk 515 Swiss movement Ronda 515

① Ersatzarmbänder für alle Modelle erhältlich. Additional watch bands for all watches available.



ALPIN



ALPIN DACHSTEIN
SV03 / 149 €



ALPIN MATTERHORN
MT03 / 149 €



ALPIN DACHSTEIN
AD02 / 149 €



BA02 / BA02_S



BA09_S



BA08_S



BA01 / BA01_S



BA03 / BA03_S



BA04



Uhrengehäuse und Band können individuell kombiniert werden.

CODE CODE	MODELL MODEL	HOLZART WOOD TYPE	GEHÄUSE CASE	ZIFFERNBLATT DIAL	UHRBAND WATCH BAND	UHRWERK MOVEMENTS
SV03 Damenmodell	Alpin Dachstein Damen	Elsbeere wild berry	Holzgehäuse mit Holzboden (36 mm) wooden case with wooden case back (36 mm)	Perlmutter Ziffernblatt mit Kristallsteinen als Indizes und Hirsch Logo white nacre dial with crystal stones and deer logo	Lodenband (18 mm) loden watch band (18 mm)	Schweizer Ronda Uhrwerk 763 Swiss movement Ronda 763
MT03 Damenmodell	Alpin Matterhorn Damen	Walnuss walnut				
AD02 Herrenmodell	Alpin Dachstein	Elsbeere wild berry	Holzgehäuse mit Holzboden (41 mm) wooden case with wooden case back (41 mm)	Weißes Ziffernblatt mit Hirsch Logo white dial with deer logo	Lodenband (20 mm) loden watch band (20 mm)	Japanisches Miyota Uhrwerk 2035 und Schweizer Ronda Uhrwerk 763 Japanese Miyota movement 2035 and Swiss move- ment Ronda 763

① Uhrengehäuse und Band beliebig kombinierbar. Gerne können wir Ihnen Armbänder nach Ihrem Wunsch ab 10 Stk. fertigen.
Watch case and watch band can be combined as desired. We are happy to handmade your customized watch band. Minimum quantity of 10 pieces.

ZIRBE



ZIRBENUHR DAMEN
mit beige Lederband
Z103_19LEBE / 179 €



ZIRBENUHR DAMEN
mit grauem Lodenband
Z103_19LOSG / 179 €



ZIRBENUHR HERREN
mit beige Lederband
Z101_22LEBE / 179 €



ZIRBENUHR HERREN
mit grauem Lodenband
ZZ01_22LLSG / 179 €



HARMONIERT
GUT MIT:

Mehr
dazu auf
Seite 77

BOHÈME OHRRINGE ZIRBE
O04Z / 79 €

CODE CODE	MODELL MODEL	HOLZART WOOD TYPE	GEHÄUSE CASE	ZIFFERNBLATT DIAL	UHRBAND WATCH BAND	UHRWERK MOVEMENTS
Z103_19LEBE	Zirbenuhr Damen mit beige Lederband	Zirbe arolla pine	Holzgehäuse mit Holzboden wooden case and wooden case back	Echtholzzifferblatt in Zirbe genuine wood dial in arolla pine	Lederband (16-19 mm) leather watch band (16-19 mm)	Schweizer Uhrwerk Ronda 763 Swiss movement Ronda 763
Z103_19LOSG	Zirbenuhr Damen mit grauem Lodenband				Lodenband (16-19 mm) loden watch band (16-19 mm)	
Z101_22LEBE	Zirbenuhr Herren mit beige Lederband	Zirbe arolla pine	Z103: 36 mm Z101: 46 mm	Echtholzzifferblatt mit Datumsanzeige genuine wood dial with date function	Lederband (20-22 mm) leather watch band (20-22 mm)	Schweizer Uhrwerk Ronda 515 Swiss movement Ronda 515
ZZ01_22LLSG	Zirbenuhr Herren mit grauem Lodenband				Lodenband (20-22 mm) loden watch band (20-22 mm)	

① Ersatzarmbänder für alle Modelle erhältlich. Additional watch bands for all watches available.



SISSY



SISSY ZEITLOS
mit Holzband
SA03W / 129 €



SISSY BLACK
mit Holzband
SB03W / 129 €



SISSY BLACK
mit altrosanem Lederband
SB03_18LOAR / 109 €



SISSY ZEITLOS
mit brombeerfarbenem Lederband
SA03_18LEBR / 109 €



SISSY ZEITLOS
mit nudefarbenem Lederband
SA03_18LENU / 109 €



SISSY ZEITLOS
mit grasgrünem Lodenband
SA03_18LOGG / 119 €

CODE CODE	MODELL MODEL	HOLZART WOOD TYPE	GEHÄUSE CASE	ZIFFERBLATT DIAL	UHRBAND WATCH BAND	UHRWERK MOVEMENTS	
SA03W Damenmodell	Sissy Zeitlos mit Holzband	Walnuss walnut	Holzgehäuse mit Holzbo- den (37 mm) wooden case with wooden back (37 mm)	Weißes Zifferblatt mit rosefarbenen arabischen Zahlen white dial with rose colored arabic numbers	Holzband (18 mm) wooden watch band (18 mm)	Miyota Uhrwerk 2035 Miyota movement 2035	
SA03_18LOBG Damenmodell	Sissy Zeitlos mit beigelem Lodenband				Zweiteiliges Lodenband (18 mm) two-part loden watch band (18 mm)		
SA03_18LOWB Damenmodell	Sissy Zeitlos mit wildbraunem Lodenband						
SA03_18LOGG Damenmodell	Sissy Zeitlos mit grasgrünem Lodenband						
SA03_18LOPI Damenmodell	Sissy Zeitlos mit pinkem Lodenband						
SA03_18LEBR Damenmodell	Sissy Zeitlos mit brombeerfarbenem Lederband				Zweiteiliges Lederband (18 mm) two-part leather watch band (18 mm)		
SA03_18LENU Damenmodell	Sissy Zeitlos mit nudefarbenem Lederband						
SB03W Damenmodell	Sissy Black mit Holzband				Schwarzes Zifferblatt mit schneeweißen arabischen Zahlen black dial with white arabic numbers		Holzband (18 mm) wooden watch band (18 mm)
SB03_18LOAR Damenmodell	Sissy Black mit altrosanem Lederband				Zweiteiliges Lederband (18 mm) two-part leather watch band (18 mm)		

① Ersatzarmbänder für alle Modelle erhältlich. Additional watch bands for all watches available.



MAXIMILIAN



MAXIMILIAN WEISS
mit Holzband
XW01W / 139 €



MAXIMILIAN WEISS
mit grasgrünem Lodenband
XW01_20LOGG / 139 €



MAXIMILIAN WEISS
mit steingrauem Lodenband
XW01_20LOSG / 139 €



MAXIMILIAN SCHWARZ
mit Holzband
XS01W / 139 €



MAXIMILIAN SCHWARZ
mit wildbraunem Lodenband
XS01_20LOWB / 139 €



MAXIMILIAN SCHWARZ
mit wildbraunem Lodenband
XS01_20LOSG / 139 €

CODE CODE	MODELL MODEL	HOLZART WOOD TYPE	GEHÄUSE CASE	ZIFFERNBLATT DIAL	UHRBAND WATCH BAND	UHRWERK MOVEMENTS
XW01W Herrenmodell	Maximilian Weiß mit Holzband	Walnuss walnut	Holzgehäuse mit Holzboden (42 mm) wooden case with wooden back (42 mm)	Weißes Ziffern- blatt mit kleiner Sekunde und Datumsanzeige white dial minor with second and date function	Holzband (20 mm) wooden watch band (20 mm)	Miyota Uhrwerk 2035 Miyota movement 2035
XW01_20LOWB Herrenmodell	Maximilian Weiß mit wildbraunem Lodenband				Zweiteiliges Lodenband (20 mm) two-part loden watch band (20 mm)	
XW01_20LOGG Herrenmodell	Maximilian Weiß mit grasgrünem Lodenband					
XX01_20LOSG Herrenmodell	Maximilian Weiß mit steingrauem Lodenband					
XS01W Herrenmodell	Maximilian Schwarz mit Holzband			Schwarzes Ziffern- blatt mit kleiner Sekunde und Datumsanzeige black dial minor with second and date function	Holzband (20 mm) wooden watch band (20 mm)	
XS01_20LOWB Herrenmodell	Maximilian Schwarz mit wildbraunem Lodenband				Zweiteiliges Lodenband (20 mm) two-part loden watch band (20 mm)	
XS01_20LOGG Herrenmodell	Maximilian Schwarz mit grasgrünem Lodenband					
XS01_20LOSG Herrenmodell	Maximilian Schwarz mit steingrauem Lodenband					

① Ersatzarmbänder für alle Modelle erhältlich. Additional watch bands for all watches available.

Waldzeit

BÄNDER

STRAPS



LEDERBÄNDER & LODENBÄNDER



LEDERBAND
Zweiteilig – 18 mm
18LEBR / 18LEPI / 18LENU
19 €

LODENBAND
Zweiteilig – 20 mm
20LOWB / 20LOBL / 18LOAR
39 €

CORDBAND
Zweiteilig – 20 mm
20RESF / 39 €

	CODE CODE	FARBE COLOR	BANDANSATZ WIDTH	MATERIAL MATERIAL	UVP BAND RRP BAND	UHRENMODELLE WATCH MODEL	
ZWEITEILIG / 2 PARTS	18LENU	nude / nude	18 mm	Leder / leather	19 €	Barrique Alpin Damen (AWS03) Sissy (SA03) (18HO Band ausschließlich für SA03) (18HO band exclusively for SA03)	
	18LESB	schokobraun / chocolate					
	18LEBR	brombeere / berry					
	18LEMB	marineblau / navy blue					
	18LEZG	zitronengelb / lemon					
	18LEPI	rosarot / soft pink					
	18LOSG	steingrau / stone grey					
	18LOGG	grasgrün / grass green					
	18LOWB	wildbraun / natural brown					
	18LOBG	beige / beige					
	18LOMS	moosgrün / moss green					
	18LOBL	nachtblau / dark blue					
	18LOPI	pink / pink					
	18LOGE	senfgelb / yellow					
	18LOSZ	schwarz / black					
	18HO	holzig / wooden	Holz (Walnuss) / wood (walnut)	39 €	Barrique Alpin Herren (AWW01, AWB01) Maximilian (XX01, XY01) Alpin Jahreszeiten (FZ02, SZ02, WZ02)		
	20LESG	grau / grey	20 mm			Leder / leather	19 €
	20LEBB	blitzblau / blue					
	20LEAG	apfelgrün / apple green					
	20LESB	schokobraun / chocolate					
20LOSG	steingrau / stone grey						
20LOGG	grasgrün / grass green						
20LOWB	wildbraun / natural brown						
20LOBL	nachtblau / dark blue						
20LOSZ	schwarz / black						
20HO	holzig / wooden	Holz (Walnuss) / wood (walnut)					
20RESF	senfgelb / yellow	Cord / cord fabric	39 €				
20REBR	bordeauxrot / red						



SMARTWATCH UHRENBÄNDER



SMART WATCH BAND BARRIQUE
38AB / 69 €



SMARTWATCH UHRENBAND HOLZ, LEDER & MESH
COS_20LEMG / COS_20MESZ / COI_20MESI
COI_20BAR_SI / COS_20MOR_SZ / COS_20WUR_SZ

Passend für
Apple Watch,
Garmin Wearables
und deine
Smartwatch*

EXEMPLARISCHES
MODELL

SMARTWATCH UHRENBÄNDER

Passend für
Apple Watch,
Garmin Wearables
und deine
Smartwatch*



SMARTWATCH UHRENBAND MERINO LODEN
COI_20REBO / COI_20REJE / COI_20RESF / COI_20LOMS
COI_20LOWB / COR_20LOBL / COI_20LOGG / COS_20LOSG / 59 €

CODE CODE	FARBE COLOR	BANDANSATZ BAND WIDTH	MATERIAL MATERIAL	PREIS PRICE
COS_20LEMG	olivgrün + schwarzem Connector / olive green + black connector	20 mm	Leder / leather	49 €
COS_20MESW	schwarz + schwarzem Connector / black + black connector		Mesh / mesh	
COI_20MESI	silber + silbernem Connector / silver + silver connector			
38AB	Barrique Holzband + schwarzem Connector / barrique strap + black connector	24 mm	Holz / wood	69 €
42AB				
COI_20BAR_SI	Whisky Holzband + silbernem Connector / whisky strap + silber connector	20 mm		
COS_20MOR_SZ	Mooreiche Schwarz Holzband + schwarzem Connector / bog oak strap + black connector			
COR_20MOR_BR	Mooreiche Kupfer Holzband + roséfarbenem Connector / bog oak copper strap + rose connector			
COS_20WUR_SZ	Walnuss Wurzelholzband+ schwarzem Connector / walnut root wood strap + black connector			

① Apple bzw. Apple Watch ist eine Marke des Apple Konzerns und Garmin eine Marke von Garmin Ltd. Beide unterstützen die von Waidzeit hergestellten Waren nicht bzw. haben hier keine Freigabe gegeben. Uhrenbänder sind derzeit nur für Apple Watches 3 bis 6, Garmin Watches mit Armbandbreiten von 22 und 26 mm und jeder Smartwatch mit easy Clip-Verschluss verfügbar. Apple or Apple Watch is a brand of apple group and Garmin is a brand of Garmin Ltd. Both do not support the goods that are produced by Waidzeit and have not given any release. Watch bands are currently only available for Apple Watches 3 to 6, Garmin Watches with band widths of 22 and 26 mm and any smartwatch with easy clip closure.

CODE CODE	FARBE COLOR	BANDANSATZ BAND WIDTH	MATERIAL MATERIAL	PREIS PRICE
COI_20REBO	bordeauxrot + silbernem Connector / burgundy red + silver connector	20 mm	Cord / cord fabric	59 €
COI_20RESF	enggelb + silbernem Connector / mustard yellow + silver connector			
COI_20REJE	jeansblau + silbernem Connector / jeansblue + silver connector		Jeans / jeans fabric	
COS_20LOSG	steingrau + schwarzer Connector / stone grey + black connector		Loden / loden fabric	
COS_20LOMS	moosgrün + schwarzer Connector / dark green + black connector			
COR_20LOBL	dunkelblau + rose Connector / navy blue + rose connector			
COI_20LOWB	wildbraun + silbernem Connector / brown + silver connector		18 mm	
COI_20LOGG	grasgrün + silbernem Connector / grass-green + silver connector			
COR_18LOGE	senfengelb + rose Connector / yellow + rose connector			
COS_18LOPI	pink + schwarzem Connector / pink + black connector			

① Apple bzw. Apple Watch ist eine Marke des Apple Konzerns und Garmin eine Marke von Garmin Ltd. Beide unterstützen die von Waidzeit hergestellten Waren nicht bzw. haben hier keine Freigabe gegeben. Uhrenbänder sind derzeit nur für Apple Watches 3 bis 6, Garmin Watches mit Armbandbreiten von 22 und 26 mm und jeder Smartwatch mit easy Clip-Verschluss verfügbar. Apple or Apple Watch is a brand of apple group and Garmin is a brand of Garmin Ltd. Both do not support the goods that are produced by Waidzeit and have not given any release. Watch bands are currently only available for Apple Watches 3 to 6, Garmin Watches with band widths of 22 and 26 mm and any smartwatch with easy clip closure.

—
Waidzeit
TASCHEN
UHREN

POCKET WATCHES



TASCHE NUHREN



SKELETT TASCHE NUHR
FRANZ FERDINAND
FF01 / 329 €



SKELETT TASCHE NUHR
FRANZ JOSEPH
FJ01 / 299 €



SKELETT TASCHE NUHR
FRANZ RUDOLF
FR01 / 329 €



SKELETT TASCHE NUHR
FRANZ THEODOR
FT01 / 329 €

CODE CODE	MODELL MODEL	HOLZART WOOD TYPE	GEHÄUSE CASE	ZIFFERNBLATT DIAL	UHRBAND WATCH BAND	UHRWERK MOVEMENTS
FF01 Herrenmodell	Franz Ferdinand Skelett Taschenuhr	Walnuss Wurzelholz walnut	Uhrgehäuse aus Edelstahl, Holz inlay am Sprungdeckel (48 mm) watch case out of stainless steel, wooden inlays at the spring lid (48 mm)	Weißes Ziffernblatt mit römischen Zahlen, Sichtfenster auf Mechanik white dial with Roman numbers, viewing window towards mechanical movement Zahlen/numbers: FJ01: silber/silver FF01: blau/blue FR01: gold/golden	Edelstahlkette chain made out of stainless steel	Mechanisches Uhrwerk mit Handaufzug: PTS 2650SS mechanical movement with manual winding: PTS 2650SS
FJ01 Herrenmodell	Franz Joseph Skelett Taschenuhr					
FR01 Herrenmodell	Franz Rudolf Skelett Taschenuhr					
FT01 Herrenmodell	Franz Theodor Skelett Taschenuhr	Mooreiche bog oak		Schwarzes Ziffernblatt mit weißen, römischen Zahlen Sichtfenster auf Mechanik black dial with white Roman numbers, viewing window towards mechanical movement		



TASCHENUHREN



TASCHENUHR ZEITREISE
WALNUSS HERREN
TR01 / 149 €



TASCHENUHR ZEITLOS
EICHE HERREN
TG01 / 149 €



TASCHENUHR
ZEITLOS EICHE DAMEN
TG03 / 129 €



TASCHENUHR ZIRBE
TZ01 / 149 €



TASCHENUHR OLIVE
TO01 / 149 €



TASCHENUHR WALNUSS
TW01 / 149 €

CODE CODE	MODELL MODEL	HOLZART WOOD TYPE	GEHÄUSE CASE	ZIFFERNBLATT DIAL	UHRBAND WATCH BAND	UHRWERK MOVEMENTS
TR01 Herrenmodell	Taschenuhr Zeitreise Walnuss		Uhrengehäuse aus Edelstahl, eingefasst in Holzgehäuse (50 mm)	Anthrazitfarbenes Ziffernblatt mit römischen Zahlen dark grey dial with Roman numbers	Edelstahlkette chain made out of stainless steel	Schweizer Uhrwerk Ronda 515 Swiss movement Ronda 515
TI01 Herrenmodell	Taschenuhr Zeitreise Olive	Olive olive wood	stainless steel inner case embedded in wooden case (50 mm)			
TG01 Herrenmodell	Taschenuhr Zeitlos Eiche	Eiche oak		Anthrazitfarbenes Ziffernblatt mit Datumsanzeige dark grey dial with date function		
TG03 Damenmodell	Taschenuhr Zeitlos Eiche		Uhrengehäuse aus Holz mit Holzboden (30 mm) wooden case with wooden back (30 mm)			Japanisches Miyota Uhrwerk 2035 Japanese Miyota movement 2035
TZ01 Herrenmodell	Taschenuhr Zirbe	Zirbe arolla pine	Uhrengehäuse aus Edelstahl, eingefasst in Holzgehäuse (50 mm)	Weißes Ziffernblatt mit Datumsanzeige white dial with date display		Schweizer Uhrwerk Ronda 515 Swiss movement Ronda 515
TO01 Herrenmodell	Taschenuhr Olive	Olive olive wood	stainless steel inner case embedded in wooden case (50 mm)			
TW01 Herrenmodell	Taschenuhr Walnuss	Walnuss walnut				



Waidzeit

WANDUHREN
& STILUHREN

WALL & STYLE CLOCKS

NOVUM & TEMPUS WANDUHREN



NOVUM EICHE
WNE_04 / 99 €



TEMPUS WALNUSS
WTW_04 / 129 €



NOVUM WALNUSS
WNW_04 / 99 €



TEMPUS EICHE
WTE_04 / 129 €



NOVUM PREMIUM WALNUSS
WNP_04 / 149 €



TEMPUS ZIRBE
WTZ_04 / 129 €

Individuelle Gravur
oder eigens ange-
fertigtes Einzelstück
gewünscht?

CODE CODE	MODELL MODEL	HOLZART WOOD TYPE	DETAILS DETAILS	UHRWERK MOVEMENTS
WNE_04	Wanduhr Novum Eiche	Eiche oak	Metallring mit dem Durchmesser: 30,5 cm 2 Zeiger Uhr mit schwarzen Indizes	Deutsches Junghans Uhrwerk German Junghans movement
WNW_04	Wanduhr Novum Walnuss	Walnuss walnut	metall ring with diameter 30,5 cm two watchhands with black indices	
WNZ_04	Wanduhr Novum Zirbe	Zirbe arolla pine		
WNP_04	Wanduhr Novum Premium Walnuss	Walnuss walnut	Metallring mit dem Durchmesser: 30,5 cm, 2 Zeiger Uhr mit goldenen Indizes metall ring with diameter 30,5 cm, two watchhands with golden indices	
WTW_04	Wanduhr Tempus Walnuss	Walnuss walnut	Vollholzuhr Wanduhr mit Durchmesser: 30,5 cm 2 Zeiger Uhr mit schwarzen Indizes	
WTE_04	Wanduhr Tempus Eiche	Eiche oak	solid wood wall clock with diameter: 30,5 cm two watchhands with black indices	
WTZ_04	Wanduhr Tempus Zirbe	Zirbe arolla pine		

PREMIUM WANDUHREN NEUE KOLLEKTION



PREMIUM ALTHOLZ
WPA_05 / 269 €



PREMIUM EICHE
WPE_05 / 269 €



PREMIUM ZIRBE
WPZ_05 / 269 €



PREMIUM WALNUSS
WPW_05 / 269 €

Individuelle Gravur
oder eigens ange-
fertigtes Einzelstück
gewünscht?

STILUHREN NEUE KOLLEKTION



STILUHR WALNUSS
TCW_06 / 99 €



STILUHR EICHE
TCE_06 / 99 €



STILUHR ZIRBE
TCZ_06 / 99 €

CODE CODE	MODELL MODEL	HOLZART WOOD TYPE	DETAILS DETAILS	UHRWERK MOVEMENTS	PREIS PRICE	
WPA_05	Wanduhr Premium Altholz	Altholz / old wood	Metallring mit dem Durchmesser: 42 cm 2 Zeiger Uhr mit schwarzen Indizes metall ring with diameter 42 cm two watchhands with black indices	Deutsches Junghans Uhrwerk German Junghans movement	269 €	
WPE_05	Wanduhr Premium Eiche	Eiche / oak				
WPZ_05	Wanduhr Premium Zirbe	Zirbe / arolla pine				
WPW_05	Wanduhr Premium Walnuss	Walnuss / walnut				
WPA_06	Wanduhr Premium Altholz	Altholz / old wood	Metallring mit dem Durchmesser: 50 cm 2 Zeiger Uhr mit schwarzen Indizes metall ring with diameter 50 cm two watchhands with black indices			329 €
WPE_06	Wanduhr Premium Eiche	Eiche / oak				
WPZ_06	Wanduhr Premium Zirbe	Zirbe / arolla pine				
WPW_06	Wanduhr Premium Walnuss	Walnuss / walnut				
WPA_07	Wanduhr Premium Altholz	Altholz / old wood	Metallring mit dem Durchmesser: 60 cm 2 Zeiger Uhr mit schwarzen Indizes metall ring with diameter 60 cm two watchhands with black indices			349 €
WPE_07	Wanduhr Premium Eiche	Eiche / oak				
WPZ_07	Wanduhr Premium Zirbe	Zirbe / arolla pine				
WPW_07	Wanduhr Premium Walnuss	Walnuss / walnut				
WPA_08	Wanduhr Premium Altholz	Altholz / old wood	Metallring mit dem Durchmesser: 80 cm 2 Zeiger Uhr mit schwarzen Indizes metall ring with diameter 80 cm two watchhands with black indices			499 €
WPE_08	Wanduhr Premium Eiche	Eiche / oak				
WPZ_08	Wanduhr Premium Zirbe	Zirbe / arolla pine				
WPW_08	Wanduhr Premium Walnuss	Walnuss / walnut				

CODE CODE	MODELL MODEL	HOLZART WOOD TYPE	DETAILS DETAILS	UHRWERK MOVEMENTS
TCW_06	Stiluhr Walnuss	Walnuss walnut	Vollholzuhr: 16 cm Durchmesser 3 Zeiger Uhr: feuerroter Sekundenzeiger und weißer Minuten- und Stundenzeiger solid wood table clock: 16 cm diameter 3 watchhands: red second hand and white minute and hour hand	Deutsches Junghans Uhrwerk German Junghans movement
TCE_06	Stiluhr Eiche	Eiche oak	Vollholzuhr: 16 cm Durchmesser 3 Zeiger Uhr: ockerfarbener Sekundenzeiger und schwarzer Minuten- und Stundenzeiger solid wood table clock: 16 cm diameter 3 watchhands: yellow ocher second hand and black minute and hour hand	
TCZ_06	Stiluhr Zirbe	Zirbe arolla pine	Vollholzuhr: 16 cm Durchmesser 3 Zeiger Uhr: moosgrüner Sekundenzeiger und schwarzer Minuten- und Stundenzeiger solid wood table clock: 16 cm diameter 3 watchhands: dark green second hand and black minute and hour hand	



—
Waidzeit
SCHMUCK
—
WAIDZEIT JEWELLERY

ELEMENTARMBÄNDER



ELEMENTARMBAND
Damen Barrique Gold
EL_B03 / 79 €



ELEMENTARMBAND
Damen Barrique Rosé
EL_R03 / 79 €



ELEMENTARMBAND
Damen Barrique Silber
EL_S03 / 79 €



ELEMENTARMBAND
Damen Walnuss
EL_W03 / 79 €



ELEMENTARMBAND
Damen Bunt
EL_T03 / 79 €



ELEMENTARMBAND
Rumfass Blau
EL_U03 / 79 €

NEUES
MODELL

Individuelle
Gravur bei Ihrem
Edelstahlelement
gewünscht?

CODE CODE	MODELL MODEL	HOLZART WOOD TYPE	MATERIAL MATERIAL
EL_B03 Damenmodell	Elementarband Damen Barrique Gold	Weinfass / Barrique Eiche wine barrel / barrique oak	Holzband eingefasst in gebürsteten Edelstahl (9 mm breit) mit Edelstahlverschluss Bandlänge 19,5 cm, das mit Zusatzgliedern erweiterbar ist ein gravierbares Edelstahlelement ist inkludiert wooden bracelet framed by stainless steel length of the bracelet 19,5 cm additional links are available additional stainless steel element that can be engraved is included
EL_R03 Damenmodell	Elementarband Damen Barrique Rosé		
EL_S03 Damenmodell	Elementarband Damen Barrique Silber		
EL_W03 Damenmodell	Elementarband Damen Walnuss	Walnuss walnut	
EL_T03 Damenmodell	Elementarband Damen Bunt	Diverse Holzarten (u.a. Ebenholz, Sandelholz, Barrique) various wood types e.g. ebony, sandalwood, barrique oak, etc.)	
EL_U03 Damenmodell	Elementarband Rumfass Blau	Rumfass rum barrel	

ELEMENTARMBÄNDER



ELEMENTARMBAND
Mooreiche Gold
EL_G03 / 79 €



ELEMENTARMBAND
Mooreiche Schwarz
EL_M03 / 79 €



ELEMENTARMBAND
Herren Barrique Silber
EL_S01B / 89 €

NEUES
MODELL

AUCH IN
VARIANTE
BLAU,
SCHWARZ &
MORREICHE
ERHÄLTlich



ELEMENTARMBAND
Premium Walnuss Silber
ELP_W02 / 79 €

NEUES
MODELL



ELEMENTARMBAND
Premium Ebenholz
ELP_A02 / 79 €

NEUES
MODELL



ELEMENTARMBAND
Premium Whisky Silber
ELP_Y02 / 79 €

NEUES
MODELL

Individuelle
Gravur bei Ihrem
Edelstahlelement
gewünscht?

CODE CODE	MODELL MODEL	HOLZART WOOD TYPE	MATERIAL MATERIAL
EL_G03 Damenmodell	Elementarband Mooreiche Gold	Mooreiche bog oak	Holzband eingefasst in gebürsteten Edelstahl (Damen 9 mm, Herren 12 mm breit) mit Edelstahlverschluss Bandlänge 19,5 cm, das mit Zusatzgliedern erweiterbar ist
EL_M03 Damenmodell	Elementarband Mooreiche Schwarz		
EL_S01B Herrenmodell	Elementarband Herren Barrique Silber	Weinfass wine barrel	ein gravierbares Edelstahlelement ist inkludiert wooden bracelet framed by stainless steel length of the bracelet 19,5 cm additional links are available
EL_S01W Herrenmodell	Elementarband Herren Walnuss Silber	Walnuss walnut	
ELP_W02 Damenmodell	Elementarband Premium Walnuss Silber	Ebenholz ebony	additional stainless steel element that can be engraved is included
ELP_A02 Damenmodell	Elementarband Premium Ebenholz		
ELP_Y02 Damenmodell	Elementarband Premium Whisky Silber	Whiskyfass whisky barrel	

ELEMENTARMBÄNDER



ELEMENTARMBAND
Herren Barrique
EL_B01 / 79 €



ELEMENTARMBAND
Herren Whisky
EL_Y01 / 79 €



ELEMENTARMBAND
Herren Walnuss
EL_W01 / 79 €



ELEMENTARMBAND
Herren Ebenholz
EL_A01 / 79 €



ELEMENTARMBAND
Damen Barrique
EL_B02 / 59 €



ELEMENTARMBAND
Damen Whisky
EL_Y02 / 59 €



ELEMENTARMBAND
Damen Walnuss
EL_W02 / 59 €



ELEMENTARMBAND
Damen Ebenholz
EL_A02 / 59 €

CODE CODE	MODELL MODEL	HOLZART WOOD TYPE	MATERIAL MATERIAL
EL_B01 Herrenmodell	Elementarband Herren Barrique	Weinfass wine barrel	16 mm breites Holzband mit Edelstahlelementen und Edelstahlverschluss Bandlänge 19,5 cm, das mit Zusatzgliedern erweiterbar ist wooden bracelet with stainless steel elements and buckle made out of stainless steel length of the bracelet 19,5 cm additional links are available
EL_Y01 Herrenmodell	Elementarband Herren Whisky	Whiskyfass whisky barrel	
EL_W01 Herrenmodell	Elementarband Herren Walnuss	Walnuss walnut	
EL_A01 Herrenmodell	Elementarband Herren Ebenholz	Ebenholz ebony	
EL_B02 Damenmodell	Elementarband Damen Barrique	Weinfass wine barrel	10 mm breites Holzband mit Edelstahl- elementen und Edelstahlverschluss Bandlänge 19,5 cm, das mit Zusatzgliedern erweiterbar ist wooden bracelet with stainless steel elements and buckle made out of stainless steel length of the bracelet 19,5 cm, additional linkse available
EL_Y02 Damenmodell	Elementarband Damen Whisky	Whiskyfass whisky barrel	
EL_W02 Damenmodell	Elementarband Damen Walnuss	Walnuss walnut	
EL_A02 Damenmodell	Elementarband Damen Ebenholz	Ebenholz ebony	

MEIN LIEBLINGSBAUM



LIEBLINGSBAUM
Walnuss
K03W / 199 €



LIEBLINGSBAUM
Barrique
K03B / 199 €



LIEBLINGSTALER
Zirbe
K03Z / 199 €



LIEBLINGSTALER
Mooreiche
K03M / 199 €

—
Individuelle
Gravur
gewünscht?
—

CODE CODE	MODELL MODEL	HOLZART WOOD TYPE	MATERIAL MATERIAL
K03W	Lieblingsbaum Collier Walnuss	Walnuss walnut	Holz und Sterlingsilber (925) Durchmesser: 31 mm, Stärke: 5 mm 70 mm Sterlingsilberkette (925) inkludiert wood and sterling silver (925) diameter: 31 mm, thickness: 5 mm 70 mm sterling silver chain (925) included
K03B	Lieblingsbaum Collier Barrique	Barrique Eiche barrique oak	
K03Z	Lieblingsbaum Collier Zirbe	Zirbe arolla pine	
K03A	Lieblingsbaum Collier Apfel	Apfel apple	
K03E	Lieblingsbaum Collier Esche	Esche ash	
K03M	Lieblingsbaum Collier Mooreiche	Mooreiche bog oak	
K03K	Lieblingsbaum Collier Kirsch	Kirsch cherry	



MEIN LIEBLINGSTALER



LIEBLINGSTALER
Walnuss silber
K09W / 99 €



LIEBLINGSTALER
Barrique silber
K09B / 99 €



LIEBLINGSTALER
Zirbe silber
K09Z / 99 €



LIEBLINGSTALER
Walnuss gold
K08W / 129 €



LIEBLINGSTALER
Mooreiche gold
K08M / 129 €



LIEBLINGSTALER GRAND
Walnuss gold
K11W / 129 €

Individuelle
Gravur
gewünscht?

CODE CODE	MODELL MODEL	HOLZART WOOD TYPE	MATERIAL MATERIAL
K09W	Lieblingstaler Walnuss silber	Walnuss walnut	Holz und Sterlingsilber (925), Durchmesser: 17 mm, Stärke: 2 mm 45 mm Sterlingsilberkette (925) inkludiert wood and sterling silver (925), diameter: 17 mm, thickness: 2 mm 45 mm sterling silver chain (925) included
K09B	Lieblingstaler Eiche silber	Eiche oak	
K09Z	Lieblingstaler Zirbe silber	Zirbe arolla pine	
K08M	Lieblingstaler Walnuss gold	Walnuss walnut	Holz und vergoldetes Sterlingsilber (925), Durchmesser: 17 mm, Stärke: 2 mm 45 mm Sterlingsilberkette (925) inkludiert wood and gold plated sterling silver (925), diameter: 17 mm, thickness: 2 mm 45 mm sterling silver chain (925) included
K08W	Lieblingstaler Mooreiche gold	Mooreiche bog oak	
K10W	Lieblingstaler Grand Walnuss silber	Walnuss walnut	Holz und (vergoldetes) Sterlingsilber (925), Durchmesser: 28 mm, Stärke: 2 mm 45 mm Sterlingsilberkette (925) inkludiert wood and gold plated sterling silver (925), diameter: 28 mm, thickness: 2 mm 45 mm sterling silver chain (925) included
K11W	Lieblingstaler Grand Walnuss gold		

BOHÈME SCHMUCK



BOHÈME OHRRINGE
Walnuss gold
O04W / 79 €



BOHÈME OHRRINGE
Zirbe Silber
O04Z / 79 €



BOHÈME COLLIER
Walnuss gold
K06W / 129 €



BOHÈME COLLIER
Zirbe Silber
K06Z / 99 €



COEUR OHRRINGE
Walnuss gold
O09W / 79 €



COEUR OHRRINGE
Barrique silber
O09B / 79 €



PLUME OHRRINGE
Walnuss gold
O10W / 79 €

NEUES
MODELL

CODE CODE	MODELL MODEL	HOLZART WOOD TYPE	MATERIAL MATERIAL
O04W_K/O04W_L	Bohème Ohrringe Walnuss gold	Walnuss walnut	Holz und (vergoldetes) Sterlingsilber (925) wood and (gold plated) sterlingsilver (925)
O04Z_K/O04Z_L	Bohème Ohrringe Zirbe silber	Zirbe arolla pine	
O09W_K/O09W_L	Bohème Ohrringe Walnuss gold	Walnuss walnut	
O09B_K/O09B_L	Bohème Ohrringe Barrique silber	Barrique Eiche barrique oak	
O10W_K/O10W_L	Bohème Ohrringe Walnuss gold	Walnuss walnut	
O10B_K/O10B_L	Bohème Ohrringe Barrique silber	Barrique Eiche barrique oak	
K06W	Bohème Collier Walnuss gold	Walnuss walnut	Holz und (vergoldetes) Sterlingsilber (925) 45 mm (vergoldete) Sterlingsilberkette (925) inkludiert wood and (gold plated) sterlingsilver (925) 45 mm (gold plated) sterling silver chain (925) included
K06Z	Bohème Collier Zirbe silber	Zirbe arolla pine	



BAROCK OHRSTECKER NEUE KOLLEKTION



BAROCK OHRSTECKER
Walnuss silber
O06W / 59 €



BAROCK OHRSTECKER
Sandelholz Silber
O06R / 59 €



BAROCK OHRSTECKER
Barrique Silber
O06B / 59 €



BAROCK OHRSTECKER
Walnuss Gold
O08W / 69 €



BAROCK OHRSTECKER
Mooreiche Gold
O08M / 69 €

CODE CODE	MODELL MODEL	HOLZART WOOD TYPE	MATERIAL MATERIAL
O06W	Barock Ohrstecker Walnuss silber	Walnuss walnut	Holz, Sterlingsilber (925) & Zirkoniasteine Durchmesser Holzperle: 8 mm, Durchmesser insgesamt: 11 mm wood, sterlingsilver (925) & zirconia stones diameter wooden bead: 8 mm, diameter in total: 11 mm
O06R	Barock Ohrstecker Sandelholz Silber	Rotes Sandelholz red sandalwood	
O06A	Barock Ohrstecker Barrique Silber	Barrique Eiche barrique oak	
O08W	Barock Ohrstecker Walnuss Gold	Walnuss walnut	Holz, vergoldetes Sterlingsilber (925) & Zirkoniasteine Durchmesser Holzperle: 8 mm, Durchmesser insgesamt: 11 mm wood, gold plated sterlingsilver (925) & zirconia stones diameter wooden bead: 8 mm, diameter in total: 11 mm
O08M	Barock Ohrstecker Mooreiche Gold	Mooreiche bog oak	



BARRIQUE SCHMUCK



BARRIQUE
SILBERCOLLIER
K01B / 99 €



BARRIQUE SILBER-
OHRRINGE LIEBLICH
O03B / 69 €



BARRIQUE SILBERARM BAND
BORDEAUXROT
S02P / 159 €



BARRIQUE SILBERCOLLIER
PERLWEISS
K02P / 159 €



EDELSTAHLREIFEN
MIT BARRIQUE PERLE
R01B / 39 €

CODE CODE	MODELL MODEL	HOLZART WOOD TYPE	MATERIAL MATERIAL
K01B	Barrique Silbercollier	Barrique Eichenfass barrique oak wood	analog zu Silbercollier K01R (siehe Seite 83) mit Anhänger aus Barrique Eiche according to Starter Kette K01R (see page 83) with Barrique oak pendant
O03B	Barrique Silberohrringe Lieblich		Barrique Eiche, Sterlingsilber (925) & Zirkoniasteine barrique oak, sterling silver (925) & zirconia stones
S02B_K/ S02B_L	Barrique Silberarmband Bordeauxrot		analog zu Blütenarmband S07R (siehe Seite 85) mit 2 Barrique Perlen und 1 bordeauxroter Glasperle according to Blütenarmband S07R (see page 85) with 2 Barrique beads and 1 bordeaux red glass bead
K02B	Barrique Silbercollier Bordeauxrot		analog zu Silbercollier K01R (siehe Seite 83) mit 2 Barrique Perlen und 1 bordeauxroter Glasperle according to Starter Kette K01R (see page 83) with 2 Barrique beads and 1 bordeaux red glass bead
K02P	Barrique Silbercollier Perlweiß		analog zu Silbercollier K01R (siehe Seite 83) mit 2 Barrique Perlen und 1 perlweißen Glasperle according to Starter Kette K01R (see page 83) with 2 Barrique beads and 1 pearl white glass bead
R01B	Edelstahlreifen mit Barrique Perle		Anhänger aus Barrique Eiche und mit Edelstahlreifen pendant made out auf Barrique wine barrel and sterling silver with stainless steel chain



SILBERCOLLIERS



SILBERCOLLIER
K01R / 99 €



WILDFANG SILBERCOLLIER
K04W / 159 €



BLÜTEN SILBERCOLLIER
K07R / 159 €

CODE CODE	MODELL MODEL	MATERIAL MATERIAL
K01R	Silbercollier silver necklace	Silbercollier mit Waidzeit-Etikett (925) (in der Länge 40 cm erhältlich und auf 44 cm erweiterbar) silver necklace with Waidzeit-label (available in these wood types: ebony, ash, red sandalwood or walnut)
	Wiesenblumen Perle mit Anhänger field flower pendant with ring	Rote Sandelholz Perle mit Silbereinfassung (925), 10 mm Durchmesser (in den Holzarten Ebenholz, Esche, Rotes Sandelholz oder Walnuss erhältlich) red sandalwood pendant embellished with a silver frame, diameter: 10 mm (available in these wood types: ebony, ash, red sandalwood or walnut)

CODE CODE	MODELL MODEL	MATERIAL MATERIAL
K04W	Silbercollier silver necklace	Silbercollier mit Waidzeit-Etikett (925) (in der Länge 40 cm erhältlich und auf 44 cm erweiterbar) silver necklace with Waidzeit-label (available length 40 cm extendable to 44 cm)
	Wiesenblumen Perle field flower pendant	Walnussholz Perle mit Silbereinfassung (925) (in den Holzarten Ebenholz, Esche, Rotes Sandelholz oder Walnuss erhältlich) walnut pendant with embellished with a silver frame (available in these wood types: ebony, ash, red sandalwood or walnut)
	Wildperle deer bead	Silberperle mit Hirsch (925) silver bead with engraved deer

CODE CODE	MODELL MODEL	MATERIAL MATERIAL
K07R	Silbercollier silver necklace	Silbercollier mit Waidzeit-Etikett (925) (in der Länge 17,5 cm und 19,5 cm verfügbar) silver necklace with Waidzeit-label (available sizes: 17,5 cm or 19,5 cm)
	Wiesenblumen Perle mit Anhänger field flower pendant with ring	Perle aus rotem Sandelholz mit Silbereinfassung und silbernem Ring (925), 10 mm Durchmesser (in den Holzarten Ebenholz, Esche, Rotes Sandelholz oder Walnuss erhältlich) red sandalwood pendant embellished with a silver frame and silver ring (925), diameter: 10 mm (available in these wood types: ebony, ash, red sandalwood or walnut)
	Blütenkranz Perle floral wreath bead	2 Blütenkranzperlen aus rotem Sandelholz mit Silbereinfassung (925), 10 mm Durchmesser (in den Holzarten Ebenholz, Esche, Rotes Sandelholz oder Walnuss erhältlich) 2 floral wreath beads made out of red sandalwood embellished with a silver frame (925), diameter: 10 mm (available in these wood types: ebony, ash, red sandalwood or walnut)

SILBERARMBÄNDER



CODE CODE	MODELL MODEL	MATERIAL MATERIAL
S01W	Silberarmband silver bracelet	Silberarmband (925) mit Kugerverschluss in der Länge 17,5 cm und 19,5 cm verfügbar silver bracelet (925) with clasp (available sizes: 17,5 cm or 19,5 cm)
	Waidzeit Perle	Waidzeit Perle aus Walnuss mit Silbereinfassung (925), 10 mm Durchmesser (in den Holzarten Ebenholz, Esche, rotes Sandelholz oder Walnuss erhältlich) Waidzeit bead made out of walnut embellished with a silver frame, diameter: 10 mm (available in these wood types: ash, ebony, red sandalwood or walnut)
	Silberstopper Perle stopper bead	2 Silberstopper Perlen flexibel platzierbar (exklusiv im Set erhältlich) 2 stopper beads can be placed flexibly (exclusively only for sets)

CODE CODE	MODELL MODEL	MATERIAL MATERIAL
S07R	Silberarmband silver bracelet	Silberarmband (925) mit Kugerverschluss in der Länge 17,5 cm und 19,5 cm verfügbar silver bracelet (925) with clasp (available sizes: 17,5 cm or 19,5 cm)
	Blütenkranz Perle floral wreath bead	2 Blütenkranzperlen aus Walnussholz mit Silbereinfassung (925) 10 mm Durchmesser (in den Holzarten Ebenholz, Esche, rotes Sandelholz oder Walnuss erhältlich) 2 floral wreath beads made out of walnut embellished with a silver frame (925) diameter: 10 mm (available in these wood types: ebony, ash, red sandalwood or walnut)
	Wildperle deer bead	Silberperle mit Hirsch (925) silver bead with engraved deer (925)
	Silberstopper Perle Perle stopper bead	Silberstopper Perlen flexibel platzierbar (exklusiv im Set erhältlich) 2 stopper beads can be placed flexibly (exclusively only for sets)

CODE CODE	MODELL MODEL	MATERIAL MATERIAL
S09W	Silberarmband silver bracelet	Silberarmband (925) mit Kugerverschluss in der Länge 17,5 cm und 19,5 cm verfügbar silver bracelet (925) with clasp (available sizes: 17,5 cm or 19,5 cm)
	Waidzeit Perle	2 Waidzeit Perlen aus Walnuss mit Silbereinfassung (925), 10 mm Durchmesser (in den Holzarten Ebenholz, Esche, rotes Sandelholz oder Walnuss erhältlich) 2 Waidzeit beads made out of walnut embellished with a silver frame, diameter: 10 mm (available in these wood types: ash, ebony, red sandalwood or walnut)
	Schneeweiß Perle	Perlweiss Perle aus Perlmutter-Imitat, 9 mm Durchmesser mit Silbereinfassung (925) bead made out of mother-of-pearl imitation and silver, diameter 9 mm
	Silberstopper Perle stopper bead	2 Silberstopper Perlen flexibel platzierbar (exklusiv im Set erhältlich) 2 stopper beads can be placed flexibly (exclusively only for sets)



SILBEROHRRINGE



WILDFANG
bordeauxrot
O07W / 109 €



WILDFANG
himmelblau
O07A / 109 €



WILDFANG
Rotes Sandelholz
O05R / 79 €



WILDFANG
schneeweiß
O05P / 79 €



BLÜTENMEER
Sandelholz ohne Zirkonia
O02R / 59 €



BLÜTENMEER
Walnuss ohne Zirkonia
O02W / 59 €



BLÜTENPARADIES
Sandelholz mit Zirkonia
O01R / 69 €



BLÜTENPARADIES
Walnuss mit Zirkonia
O01W / 69 €

CODE CODE	MODELL MODEL	HOLZART WOOD TYPE	MATERIAL MATERIAL
O07W	Wildfang Silberohrringe bordeauxrot	Walnuss / walnut	Holz, Sterlingsilber (925), Glasperle mit Silbereinfassung wood and sterling silver (925), glass bead with silver
O07R	Wildfang Silberohrringe perlweis	Rotes Sandelholz / red sandalwood	
O07A	Wildfang Silberohrringe himmelblau	Ebenholz / ebony	
O05R_K / O05R_L	Wildfang Silberohrringe	Sandelholz / sandalwood	
O05A_K / O05A_L		Ebenholz / ebony	
O05E_K / O05E_L		Esche / ash	
O05W_K / O05W_L		Walnuss / walnut	
O05P_K	Wildfang Silberohrringe schneeweiß		Sterlingsilber (925) Brisurhaken 13 mm lang, Perle aus Perlmutter-Imitat & Holz Wildfang earrings short: sterling silver (925) 13 mm hook, pearl imitation bead & wood
O02R	Blütenmeer Ohrringe	Sandelholz / sandalwood	Holz and Sterlingsilber (925) wood and sterling silver (925)
O02W		Walnuss / walnut	
O01R	Blütenparadies Ohrringe	Sandelholz / sandalwood	Holz, Sterlingsilber (925) & Zirkoniasteine wood, sterling silver (925) & zirconia stones
O01W		Walnuss / walnut	

PERLEN



MORGENTAU PERLE
M01A / M01E / M01R / M01W / 19 €



Waidzeit Perle
W01A / W01E / W01R / W01W / 25 €



BLÜTENKRANZ PERLE
B01A / B01E / B01R / B01W / 29 €



WIESENBLUME PERLE
A01A / A01R / A01W / 29 €



WIESENBLUMEN PERLE + Anhänger
C01A / C01E / C01R / C01W / 39 €



BLÄTTERWALD PERLE
exklusiv für Armbänder
B01S / 39 €



WILDPERLE
P01S / 39 €



HERZPERLE ROSE
R01S / 39 €



FREUDE HIMMELBLAU
F01G / 29 €



GLÜCK PERLWEISS
G01G / 29 €



LIEBE BORDEAUX ROT
L01G / 29 €



CODE CODE	MODELL MODEL	HOLZART WOOD TYPE	MATERIAL MATERIAL
M01A	Morgentau Perle morning dew bead	Ebenholz ebony	Holz & Sterlingsilber (925) wood & sterling silver (925)
M01E		Esche ash	
M01R		Rotes Sandelholz red sandalwood	
M01W		Walnuss walnut	
W01A	Waidzeit Perle Waidzeit bead	Ebenholz ebony	
W01E		Esche ash	
W01R		Rotes Sandelholz red sandalwood	
W01W		Walnuss walnut	
B01A	Blütenkranz Perle floral wreath bead	Ebenholz ebony	
B01E		Esche ash	
B01R		Rotes Sandelholz red sandalwood	
B01W		Walnuss walnut	
A01A	Wiesenblume Perle field flower pendant	Ebenholz ebony	

CODE CODE	MODELL MODEL	HOLZART WOOD TYPE	MATERIAL MATERIAL
A01R	Wiesenblume Perle field flower pendant	Rotes Sandelholz red sandalwood	Holz & Sterlingsilber (925) wood & sterling silver (925)
A01W		Walnuss walnut	
C01A	Wiesenblumen Perle + Anhänger field flower pendant with ring	Ebenholz ebony	
C01E		Esche ash	
C01R		Rotes Sandelholz red sandalwood	
C01W		Walnuss walnut	
B01S	Blätterwald Perle press bead		Sterling Silberperle (925) sterling silver bead (925)
P01S	Wildperle / bead with engraved deer		Silberperle (925) silver bead (925)
R01S	Herzperle rose heart bead rose		Roseperle (925) mit Herz aus Kristallsteinen rose bead (925) with a rhinestone heart
F01G	Freude himmelblau joy azure		Glasperle mit Silbereinfassung (925) glas bead embellished with silver (925)
G01G	Glück perlweiss luck pearl white		
L01G	Liebe bordeauxrot love claret		

—
Waidzeit

BRILLEN

—
WAIDZEIT GLASSES





WALDZEIT

BRILLEN AUS BARRIQUEFASS



CHARDONNAY
BCH_E03 / 159 €



MERLOT
BME_E02 / 159 €



SAUVIGNON BLANC TITAN
BAN_E02_K



MUSCAT TITAN
BZU_E02_K



PINOT BLANC TITAN
BIN_E02_K



RIESLING TITAN
BRI_E02_K

BRILLEN

CODE CODE	MODELL MODEL	HOLZART WOOD TYPE	GLASBREITE GLASS WIDTH	STEGBREITE BRIDGE WIDTH	BÜGELLÄNGE TEMPLE LENGTH
BCH_E03 Unisexmodell	Chardonnay Sonnenbrille	Barrique Weinfass / Eiche barrique wine barrel / oak	48 mm	22 mm	140 mm
BME_E02 Unisexmodell	Merlot Sonnenbrille		55 mm	19 mm	
BAN_E02_K Unisexmodell	Sauvignon Blanc Titan Korrekturbrille		49 mm	19 mm	145 mm
BZU_E02_K Unisexmodell	Muscat Titan Korrekturbrille		54 mm	17 mm	
BIN_E02_K Unisexmodell	Pinot Blanc Titan Korrekturbrille		49 mm	19 mm	
BRI_E02_K Unisexmodell	Riesling Titan Korrekturbrille		51 mm	17 mm	

① Nicht für Ultraschallbad geeignet. Not suitable for ultrasonic bath.



SONNENBRILLEN AUS WHISKYFASS



FREEDOM
WFR_E02 / 159 €



MALT WHISKY
WMA_E02 / 159 €



RYE WHISKY
WRY_E02 / 159 €



TASTE WHISKY
WTA_E02 / 159 €



WHISKY GRAIN
WBG_E02 / 149 €



WHISKY GRAIN INSIDE OUT
WBI_E02 / 149 €

CODE CODE	MODELL MODEL	HOLZART WOOD TYPE	GLASBREITE GLASS WIDTH	STEBBREITE BRIDGE WIDTH	BÜGELLÄNGE TEMPLE LENGTH
WFR_E02 Unisexmodell	Freedom	Whiskyfass Eiche whisky barrel oak	52 mm	23 mm	138 mm
WMA_E02 Unisexmodell	Malt Whisky		53 mm	18 mm	
WRY_E02 Unisexmodell	Rye Whisky		54 mm	19 mm	
WTA_E02 Unisexmodell	Taste Whisky		53 mm	21 mm	
WBG_E02 Unisexmodell	Whisky Grain	Barrique Whiskyfass und Ebenholz oak barrel and ebony	56 mm	20 mm	135 mm
WBI_E02 Unisexmodell	Whisky Grain inside out	Ebenholz und Barrique Whiskyfass ebony and oak barrel	56 mm	20 mm	

ⓘ Nicht für Ultraschallbad geeignet. Not suitable for ultrasonic bath.



WALDZEIT

SONNENBRILLEN

NEUES
MODELL



WALDBLICK EBENHOLZ BLAU
WAB_E02B / 139 €



WALDBLICK EBENHOLZ
WAB_E02 / 139 €



WALDBLICK WALNUSS
WAB_W02 / 139 €



SEEBLICK SANDELHOLZ
SEB_S02 / 99 €



SEEBLICK BIRKE
SEB_B02 / 99 €

BRILLEN

CODE CODE	MODELL MODEL	HOLZART WOOD TYPE	GLASBREITE GLASS WIDTH	STEBBREITE BRIDGE WIDTH	BÜGELLÄNGE TEMPLE LENGTH
WAB_E02 Unisexmodell	Waldblick Ebenholz blau	Ebenholz ebony	51 mm	20 mm	142 mm
WAB_E02 Unisexmodell	Waldblick Ebenholz				
WAB_W02 Unisexmodell	Waldblick Walnuss	Walnuss walnut			
SEB_S02 Unisexmodell	Seeblick Sandelholz	Sandelholz sandelwood	53 mm	18 mm	140 mm
SEB_S02 Unisexmodell	Seeblick Birke	Birke birch			

ⓘ Nicht für Ultraschallbad geeignet. Not suitable for ultrasonic bath.



SONNENBRILLEN



LICHTBLICK ROSE
LTB_T02 / 129 €



WEITBLICK ANTHRAZIT
WEB_E02 / 129 €



ÜBERBLICK GOLD
UBG_T02 / 129 €



ÜBERBLICK SILBER
UBS_E02 / 129 €



SCHÖNWETTERBLICK
SWB_W02 / 149 €



BERGBLICK WALNUSS
BEB_W01 / 149 €

CODE CODE	MODELL MODEL	HOLZART WOOD TYPE	GLASBREITE GLASS WIDTH	STEGBREITE BRIDGE WIDTH	BÜGELLÄNGE TEMPLE LENGTH
LTB_T02 Unisexmodell	Lichtblick rose	Zebrano zebrano	49 mm	18 mm	140 mm
WEB_E02 Unisexmodell	Weitblick anthrazit	Ebenholz ebony			
UBG_T02 Unisexmodell	Überblick gold	Zebrano zebrano	52 mm		
UBS_E02 Unisexmodell	Überblick silber	Ebenholz ebony		20 mm	
SWB_W02 Unisexmodell	Schönwetterblick	Walnuss walnut	56 mm	23 mm	135 mm
BEB_W01 Unisexmodell	Bergblick Walnuss		55 mm	16 mm	140 mm

ⓘ Nicht für Ultraschallbad geeignet. Not suitable for ultrasonic bath.



KORREKTURBRILLEN



FERNBLICK EBENHOLZ
FEB_E02_K



FERNBLICK WALNUSS
FEB_W02_K



AUSBLICK EBENHOLZ
AUB_E02_K



AUSBLICK WALNUSS
AUB_W02_K



AUSBLICK TITAN EBENHOLZ
ASB_E02_K



AUSBLICK TITAN WALNUSS
ASB_W02_K



GIPFELBLICK TITAN EBENHOLZ
GIP_E02_K



GIPFELBLICK TITAN WALNUSS
GIP_W02_K

CODE CODE	MODELL MODEL	HOLZART WOOD TYPE	GLASBREITE GLASS WIDTH	STEBBREITE BRIDGE WIDTH	BÜGELLÄNGE TEMPLE LENGTH
FEB_E02_K Unisexmodell	Fernblick Ebenholz Korrekturbrille	Ebenholz ebony	49 mm	21 mm	140 mm
FEB_W02_K Unisexmodell	Fernblick Walnuss Korrekturbrille	Walnuss walnut			
AUB_E02_K Unisexmodell	Ausblick Ebenholz Korrekturbrille	Ebenholz ebony	55 mm	18 mm	145 mm
AUB_W02_K Unisexmodell	Ausblick Walnuss Korrekturbrille	Walnuss walnut			
ASB_E02_K Unisexmodell	Ausblick Titan Ebenholz Korrekturbrille	Ebenholz ebony	51 mm	17 mm	
ASB_W02_K Unisexmodell	Ausblick Titan Walnuss Korrekturbrille	Walnuss walnut			
GIP_E02_K Unisexmodell	Gipfelblick Titan Ebenholz Korrekturbrille	Ebenholz ebony	49 mm	19 mm	
GIP_W02_K Unisexmodell	Gipfelblick Titan Walnuss Korrekturbrille	Walnuss walnut			

ⓘ Nicht für Ultraschallbad geeignet. Not suitable for ultrasonic bath.



KORREKTURBRILLEN



AUGENBLICK TITAN EBENHOLZ
AUG_E02_K



AUGENBLICK TITAN WALNUSS
AUG_W02_K



PANORAMABLICK TITAN EBENHOLZ
PAB_E02_K



PANORAMABLICK TITAN WALNUSS
PAB_W02_K



DURCHBLICK TITAN EBENHOLZ
DUT_E02_K



SONNBLICK TITAN EBENHOLZ
SOT_E02_K



DURCHBLICK WALNUSS
DUB_W02_K



SEEBLICK BIRKE KORREKTUR
SEB_B02_K

CODE CODE	MODELL MODEL	HOLZART WOOD TYPE	GLASBREITE GLASS WIDTH	STEGBREITE BRIDGE WIDTH	BÜGELLÄNGE TEMPLE LENGTH
AUB_E02_K Unisexmodell	Ausblick Ebenholz Korrekturbrille	Ebenholz ebony	55 mm	18 mm	145 mm
AUB_W02_K Unisexmodell	Ausblick Walnuss Korrekturbrille	Walnuss walnut			
PAB_E02_K Unisexmodell	Panoramablick Titan Ebenholz Korrekturbrille	Ebenholz ebony	54 mm	17 mm	
PAB_W02_K Unisexmodell	Panoramablick Titan Walnuss Korrekturbrille	Walnuss walnut			
DUT_E02_K Unisexmodell	Durchblick Titan Ebenholz Korrekturbrille	Ebenholz ebony	50 mm	20 mm	
SOT_E02_K Unisexmodell	Sonnblick Titan Ebenholz Korrekturbrille				
DUB_W02_K Unisexmodell	Durchblick Walnuss Korrekturbrille	Walnuss walnut	53 mm	16 mm	147 mm
SEB_B02_K Unisexmodell	Seeblick Birke Korrekturbrille	Birke birch		18 mm	140 mm

Ⓢ Nicht für Ultraschallbad geeignet. Not suitable for ultrasonic bath.

—
Waidzeit
LODEN
ACCESSOIRES

—
WAIDZEIT LODEN ACCESSOIRES



NOTEBOOKTASCHEN



NEUES
MODELL

GREGOR TASCHE
GR01LG / 99 €



NEUES
MODELL

GUNDULA TASCHE
GR01GB / 99 €



NEUES
MODELL

GABRIEL TASCHE
GR01MS / 99 €



NEUES
MODELL

GLORIA TASCHE
GR01GG / 99 €

CODE CODE	MODELL MODEL	BESCHREIBUNG CHARACTERIZATION	MATERIAL MATERIAL
GR01LG	Gregor Tasche steingrau	Größe: 29 x 2 x 29 cm Reißverschlussfach auf der Vorderseite, Innenfutter: Microfaser size: 29 x 2 x 29 cm pocket with zipper inner linings	Original Schladminger Merino- Loden und Microfaser original Austrian Merino-Loden and microfiber
GR01GB	Gundula Tasche steingrau / schwarz		
GR01MS	Gabriel Tasche moosgrün		
GR01GG	Gloria Tasche grasgrün		

GELDBÖRSEN



GIANNA
Geldbörse beige
GB03BB / 99 €



GISELA
Geldbörse altrosa
GB03AR / 99 €



GENOVEVA
Geldbörse grasgrün
GB03GR / 99 €

CODE CODE	MODELL MODEL	BESCHREIBUNG CHARACTERIZATION	MATERIAL MATERIAL
GB03BB	Gianna Geldbörse beige	Geldbörse: 19 x 10 x 1,7 cm mit 2 Scheinfächern, 6 Kartenfächern und 1 Münzfach Kartenetui: 10 x 6,5 x 0,5 cm mit 2 Kartenfächern wallet: 19 x 10 x 1,7 cm with 6 card slots, 2 bill compartments, 6 card slots and 1 coin compart card case: 10 x 6,5 x 0,5 cm with 2 card slots	Original Schladminger Loden und echtes Rindsleder original Austrian Loden and genuine leather
GB03AR	Gisela Geldbörse altrosa		
GB03GR	Genoveva Geldbörse grasgrün		
GB03DB	Gundula Geldbörse dunkelblau		

UNSERE REGIONALEN PARTNER

REGIONAL PARTNERS

Unserer Überzeugung und Philosophie entsprechend, arbeiten wir wenn immer möglich, mit regionalen Partnern zusammen und möchten mit unseren Waidzeit Produkten ein Stück alpines Lebensgefühl und Freude an der Schönheit der Natur weitergeben.

Das gelingt uns unter anderem durch die Verarbeitung heimischer Hölzer. Die Gehäuse der Taschenuhren aus Eiche, Walnuss und Zirbe werden beispielsweise in Haus im Ennstal von unserem kompetenten Partner **Wiedemann** gefertigt, der sich der Herausforderung Holz mit viel Freude stellt.

Regionalität spielt nicht nur bei der Verarbeitung der Waidzeit Holzuhren eine besondere Rolle, sondern z.B. auch bei den Armbändern für unsere Alpinuhrenserie. Der Loden für diese Armbänder stammt von **Steiner1888** aus Schladming und wird von **Christina Neuper (Zaumgschwanz)** in Manufakturarbeit zu Lodenarmbändern verarbeitet.

Neben den Waidzeit Produkten selbst wird auch bei den Verpackungen auf "plastikfreie" nachhaltige Uhrenverpackung aus Holz Wert gelegt.

Hinsichtlich der Fertigung unserer Displays für Uhren und Brillen bis hin zu edlen Schmuckaufstellern erfolgt ebenfalls eine regionale Kooperation mit der Drechslerei **Lukas Lettmaier** in Weißenbach bei Haus. Hier wird jedes Waidzeit Produkt perfekt in Szene gesetzt.

True to our philosophy we are cooperating with our local partners whenever possible and therefore we want to spread alpine lifestyle and enjoyment of nature with our Waidzeit Design Products.

We achieve this among others by using local wood types. Our competent partner **Wiedemann** for example processes the wooden cases of our pocket watches next to our office directly in Haus/Ennstal.

Regionality is not only important in the workshop of our Waidzeit wooden watches but also in the manufacturing of the Loden (woven fabric) straps of the so called Alpin watches. The Loden is made by **Steiner1888** in Schladming and **Christina Neuper** manufactures unique handmade straps.

Besides the packaging of the watches is made out of wood too - so it's plastic free and therefore represents the sustainable guideline. Regarding the production of displays for watches, glasses and jewellery we work together with the turnery **Lukas Lettmaier** in Weißenbach / Haus.

Lukas sets the stage perfectly for every Waidzeit product.



WAIDZEIT

PFLEGE HINWEISE

CARE TIPS

Unsere Holzuhren sind naturbelassen und unbehandelt. Bei Bedarf können sie mit einem schmutz- und wasserabweisenden Öl (wir empfehlen: Kamillenöl) gepflegt werden.

Holz passt sich seinem Umgebungsklima an. In feuchter Umgebung oder bei Kontakt mit Wasser nimmt Holz Feuchtigkeit auf und dehnt sich dabei aus – es „arbeitet“. Daher sollte man die Holzuhr beim Duschen, Schwimmen oder anderem dauerhaften Kontakt mit Wasser grundsätzlich immer ablegen. Wir empfehlen daher die Holzuhr bei normaler Zimmertemperatur und entsprechender Raumfeuchte zu lagern.

Starke Temperaturschwankungen sollten vermieden werden. Durch Sonneneinstrahlung verändert Holz seine Farbe – es dunkelt nach. Seien Sie daher bitte nicht verwundert, wenn Ihre Uhr oder Brille im Lauf der Zeit dunkler wird. Das gehört zu einem Stück Natur dazu und ist kein „Fehler“.

Our wooden watches are natural and untreated. If desired the watches can be treated with a dirt-repellent oil (e.g. chamomile oil).

Wood adapts to the ambient climate of its surrounding and changes its shape. In moist surrounding or in case of direct contact with water, wood absorbs moisture and expands. Therefore you should remove your Waidzeit wooden watch or glasses before having a shower, swimming or other permanent contact with water. We also recommend to store the wooden watch at room temperature and humidity.

Sizable temperature fluctuations should be avoided. Wood also changes its color if exposed to sunlight. Therefore it can happen that your products become darker by the time. This is no failure but is part of the unique character of the raw material.



BRILLEN PRÄSENTATION
PRESENTATION OF GLASSES



BRILLEN PRÄSENTATION
PRESENTATION OF GLASSES



UHREN PRÄSENTATION
PRESENTATION OF WATCHES



SCHMUCK PRÄS.
PRES. OF JEWELLERY



TASCHENUHREN PRÄSENTATION
PRESENTATION OF POCKET WATCHES



UHREN PRÄSENTATION
PRESENTATION OF WATCHES



UHREN PRÄSENTATION
PRESENTATION OF WATCHES

DEKORATIONSVORSCHLÄGE

Handgefertigte Aufsteller aus Birkenholz und Loden für die optimale Präsentation Ihrer Waidzeit Uhren, Brillen und Schmuck.

EXAMPLES FOR DECORATION

Handmade displays out of birch tree and loden for the the perfect presentation on the point of sales for your Waidzeit watches, eyewear and jewellery.

BILDMATERIAL ZUM DOWN-
LOAD FINDEN SIE HIER:

YOU CAN FIND PICTURE MATE-
RIAL FOR DOWNLOAD HERE:

<https://waidzeit.eu/pages/presse>



SCHMUCK PRÄSENTATION
PRESENTATION OF JEWELLERY



VIEL FREUDE MIT WAIDZEIT – IHR VERTRIEBSPARTNER

WAIDZEIT GMBH & CO KG | RAIFFEISENSTRASSE 188 | 8967 HAUS
TEL: 0043 676 94 08 209 | WWW.WAIDZEIT.EU | INFO@WAIDZEIT.AT
INSTAGRAM: WAIDZEIT_AT | FACEBOOK.COM/WAIDZEIT.AT

Für den Inhalt verantwortlich: Waidzeit GmbH & Co KG, Firmenbuchnummer: FN 44100a
Fotos: Lukas Bezila, Mira Schaffeld, Andreas Neef, Lorenz Masser, René Eduard Perhab,
Agnes Pirker, Gerald Scheinecker, Katharina Schwab; Layout & Gestaltung: Artline Design®
Alle Angaben in diesem Katalog gelten vorbehaltlich allfälliger Satz- und Druckfehler